

信阳市林业和茶产业局职权运行流程图

信阳市林业和茶产业局

2021 年 1 月

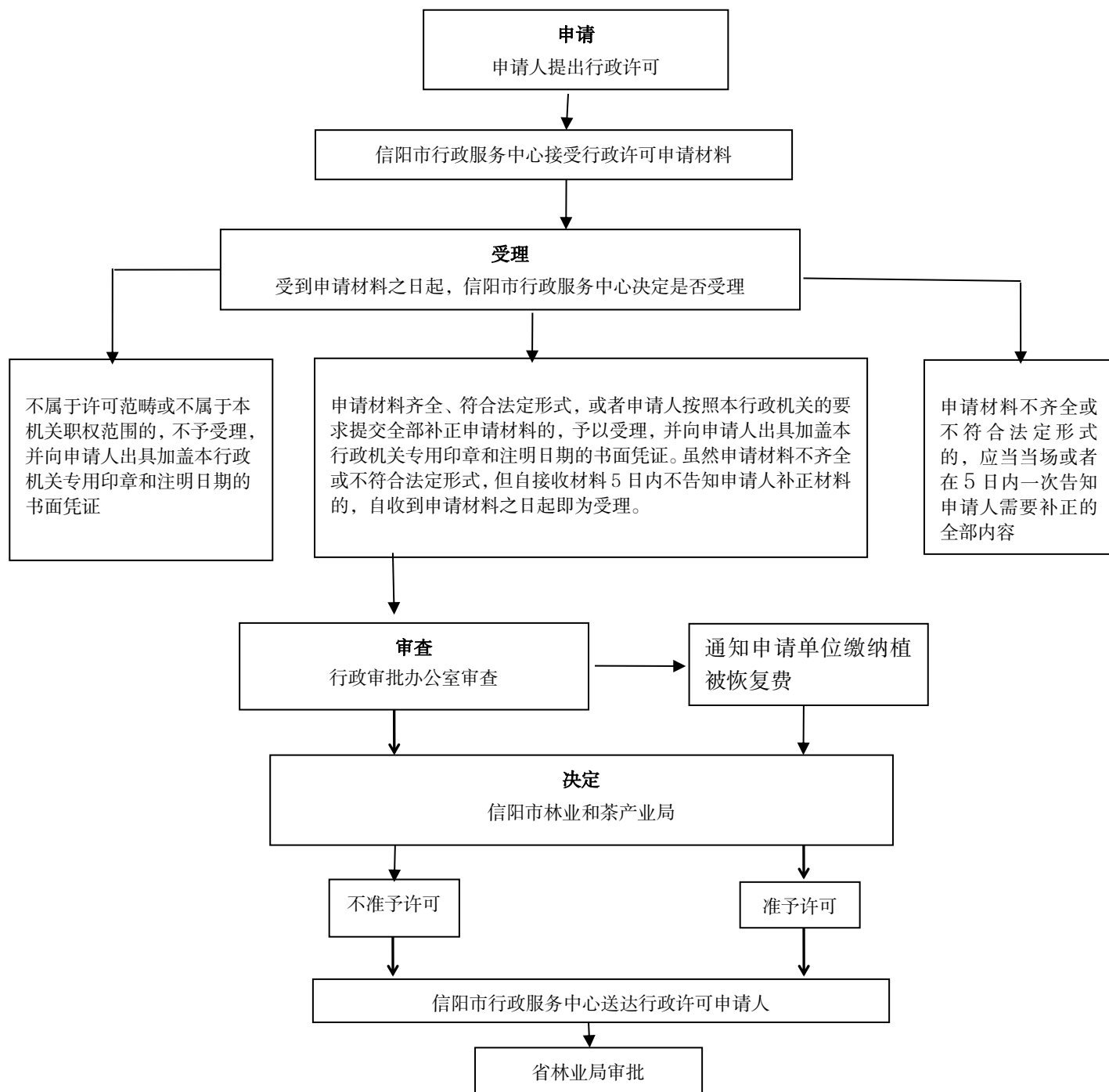
目 录

一、行政许可类	1 -
勘查、开采矿藏和各项建设工程占用或者征收、征用林地审核类流程图（共 6 项行政许可）.....	2 -
临时占用林地审批类流程图（共 5 项行政许可）.....	3 -
林木采伐许可证核发流程图.....	4 -
从事林木种子（普通）生产经营许可核发（市域）流程图.....	5 -
从事营利性治沙活动许可流程图.....	6 -
森林高火险期内，进入森林高火险区的活动流程图.....	7 -
进入草原防火管制区车辆的草原防火通行证审批流程图.....	8 -
林业植物检疫证书核发流类流程图（共 2 项行政许可）.....	9 -
临时占用草原、在草原上修建直接为草原保护和畜牧业生产服务的工程设施审批类流程图（共 3 项行政许可）.....	10 -
草原防火期内在草原上进行爆破、勘察和施工等活动审批类流程图（共 3 项行政许可）.....	11 -
地方级自然保护区的设立、调整审批流程图.....	12 -
在林业部门管理的国家级自然保护区建立机构和修筑设施审批流程图.....	13 -
二、行政确认类	14 -
一般采种林确定流程图.....	15 -
三、行政强制类	16 -
代为履行类行政强制流程图.....	17 -
扣留、封存、销毁违法调运的植物和植物产品流程图.....	19 -
被责令限期除治森林病虫害者不除治的代为除治流程图....	20 -
暂扣来源不明的野生植物流程图.....	21 -
对破坏野生动物主要生息、繁衍场所的限期恢复原状流程图.....	22 -
四、行政征收类	23 -
森林植被恢复费征收流程图.....	24 -
五、行政给付类	25 -
给予森林生态效益补偿流程图.....	26 -
六、行政处罚类	28 -
破坏森林资源、林地资源类行政处罚一般程序流程图.....	29 -
野生动植物保护类行政处罚一般程序流程图.....	30 -
破坏自然保护地环境类行政处罚一般程序流程图.....	31 -
森林防火类行政处罚一般程序流程图.....	32 -
防沙治沙类行政处罚一般程序流程图.....	33 -
侵害林木种质资源类行政处罚一般程序流程图.....	34 -
七、行政检查类	36 -

对森林资源的行政检查流程图.....	37
对林木种子质量的行政检查流程图.....	38
对林木转基因工程活动及植物新品种的行政检查流程图....	40
对森林防火责任制落实及森林火灾隐患的行政检查流程图	42
对森林草原用火的行政检查流程图.....	43
对自然保护地的行政检查流程图.....	44
对林草部门管理的陆生野生动植物的行政检查流程图.....	45
对营利性治沙活动的行政检查流程图.....	46
八、其他职权类.....	47
森林火灾应急预案备案流程图.....	48
造林工程省级检查验收初审流程图.....	49
国有林场森林经营方案审批流程图.....	50

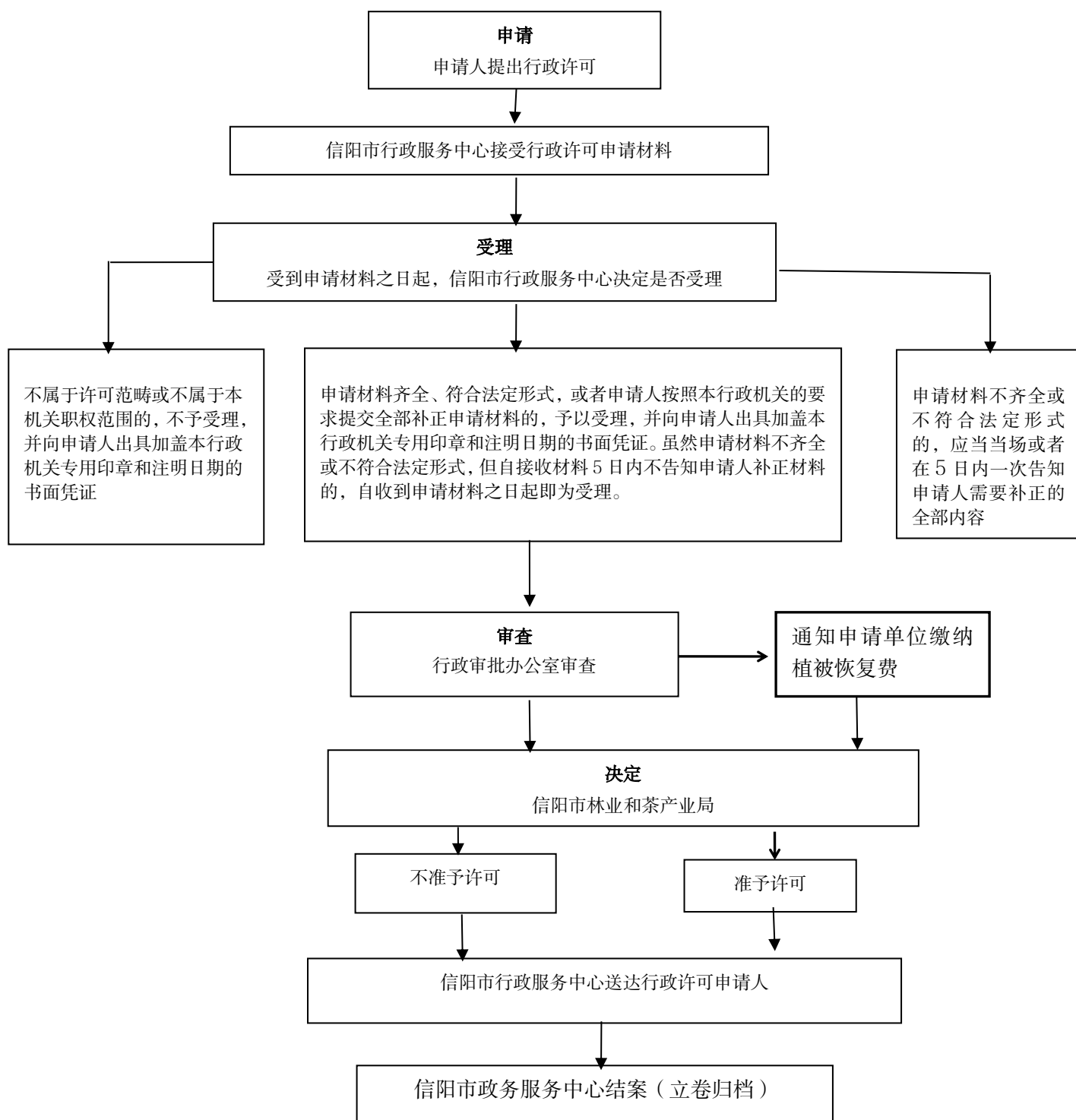
一、行政许可类

勘查、开采矿藏和各项建设工程占用或者征收、征用林地审核类流程图（共 6 项行政许可）



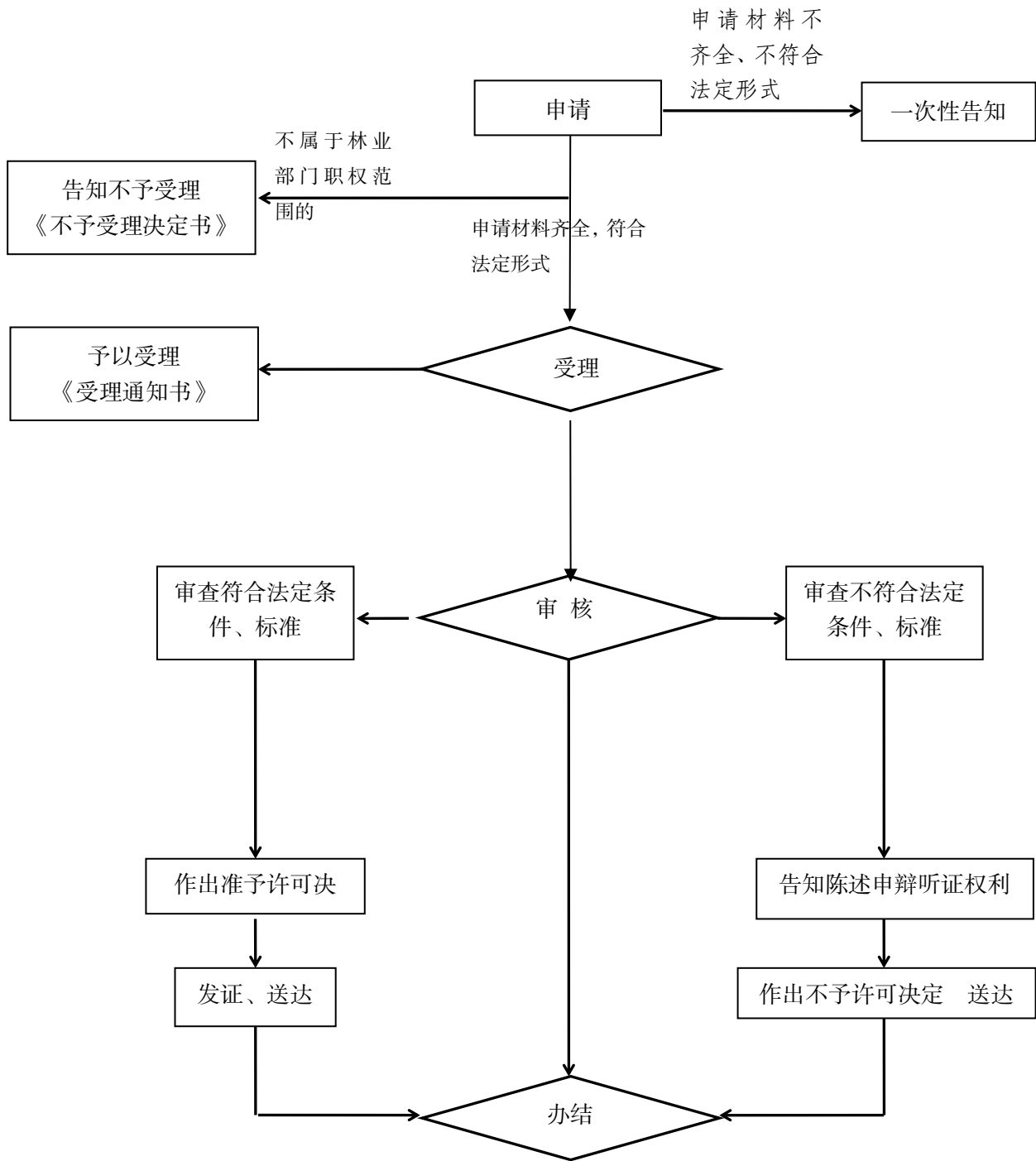
注：6 项行政许可分别为审批制、核准制的建设项目占用林地许可；备案制的建设项目占用林地许可；审批初步设计的建设项目占用林地许可；勘查、开采矿藏项目占用林地许可；宗教、殡葬设施等建设项目占用林地许可；批次用地项目占用林地许可。

临时占用林地审批类流程图（共 5 项行政许可）

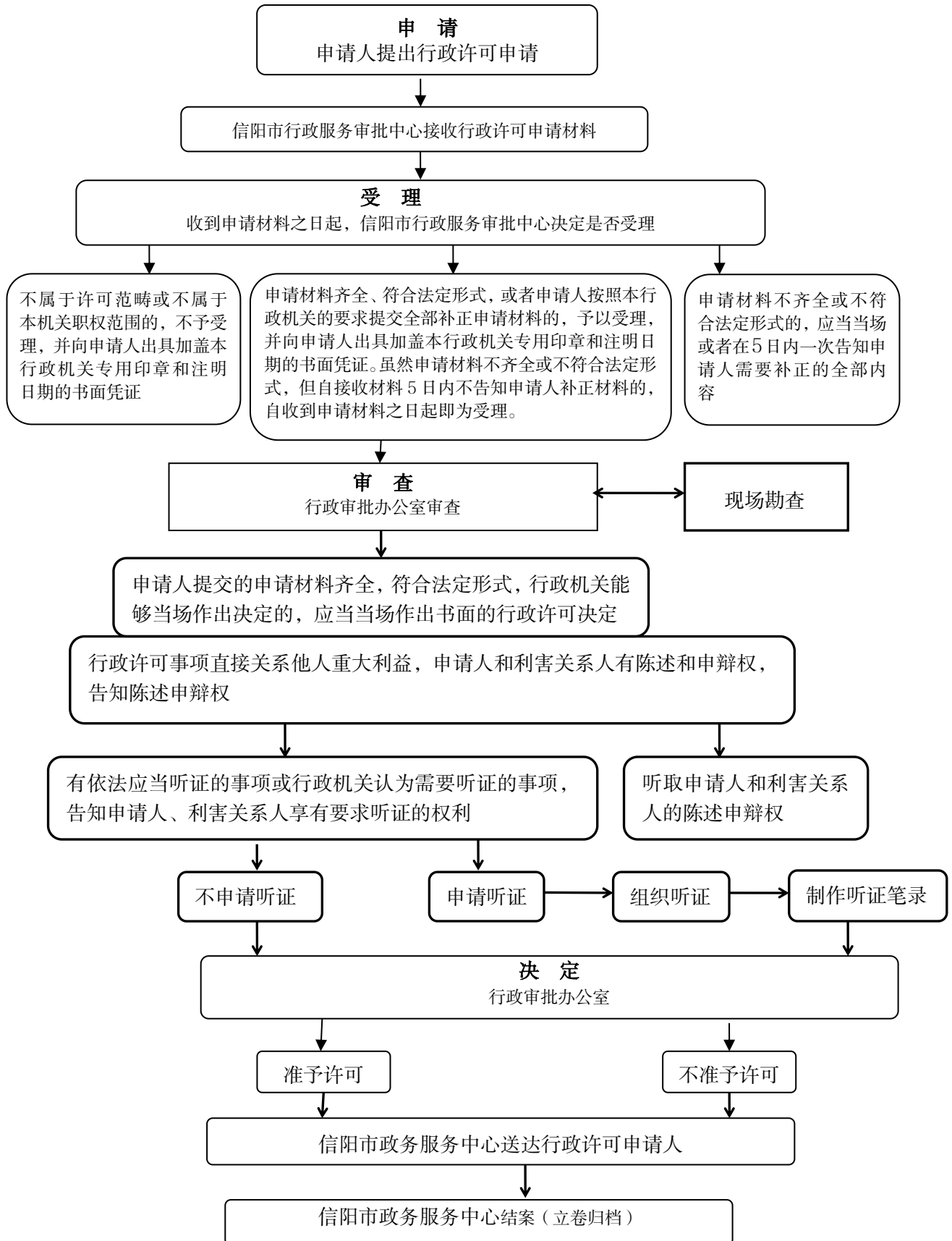


注：5 项行政许可分别为审批制、核准制的建设项目临时占用林地许可；备案制的建设项目临时占用林地许可；审批初步设计的建设项目临时占用林地许可；勘查、开采矿藏项目临时占用林地许可；宗教、殡葬设施等建设项目临时占用林地许可。

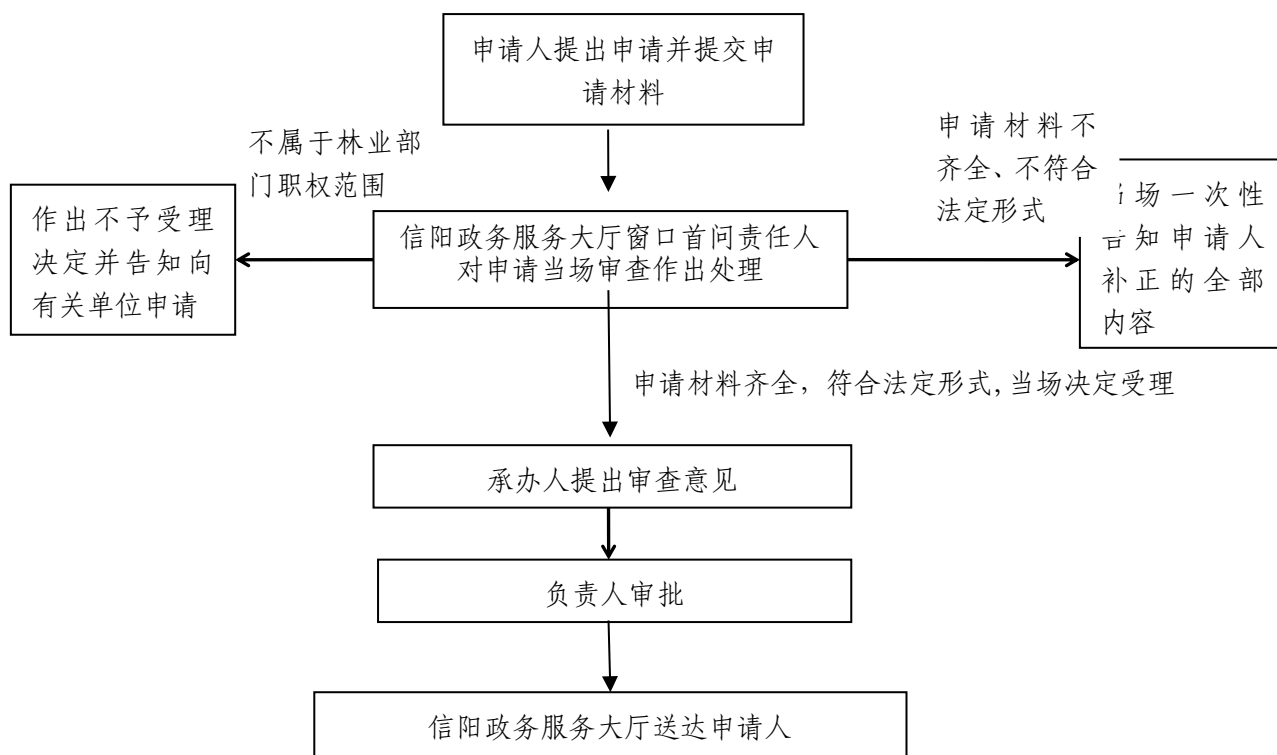
林木采伐许可证核发流程图



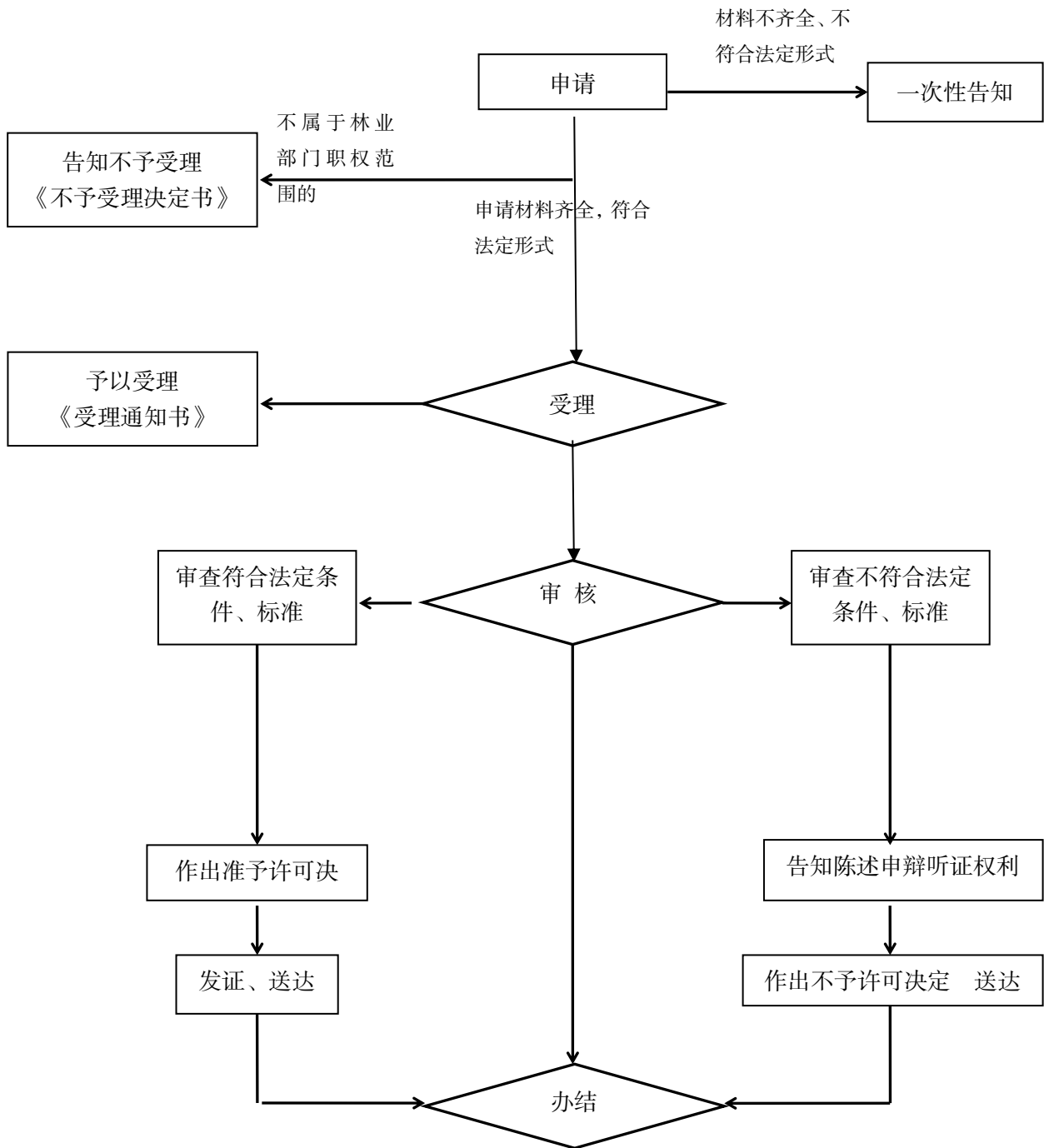
从事林木种子（普通）生产经营许可核发（市域）流程图



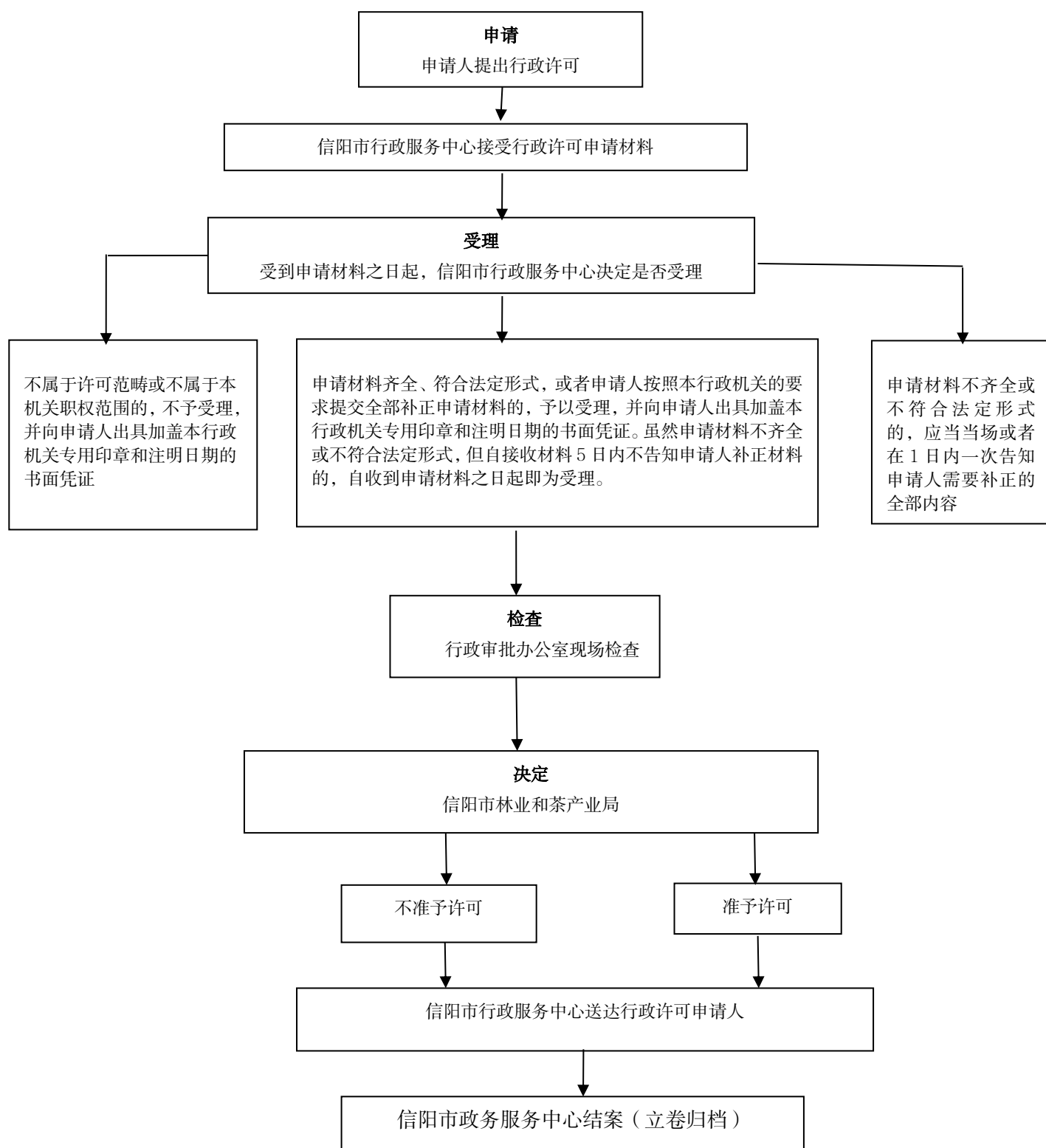
从事营利性治沙活动许可流程图



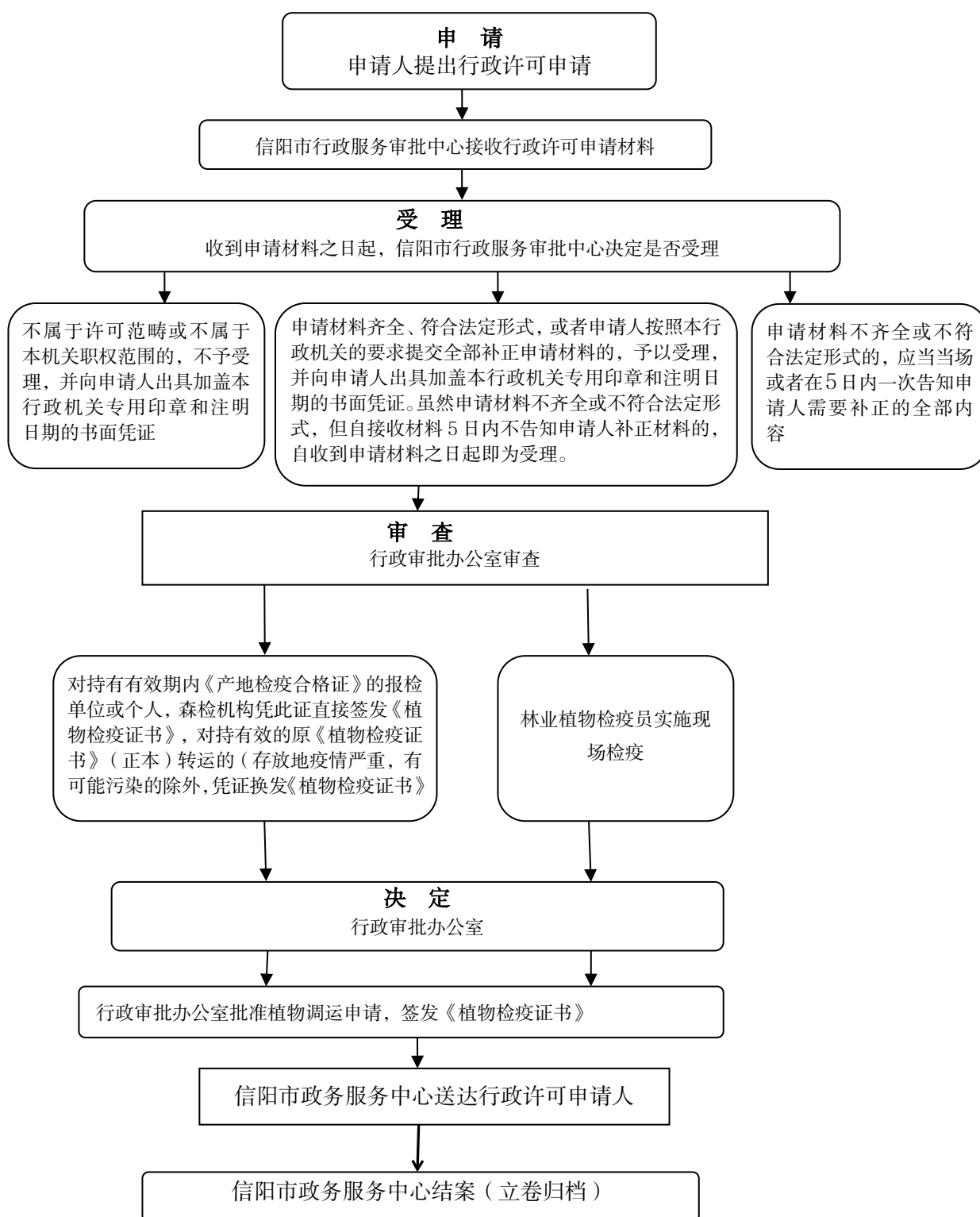
森林高火险期内，进入森林高火险区的活动流程图



进入草原防火管制区车辆的草原防火通行证审批流程图

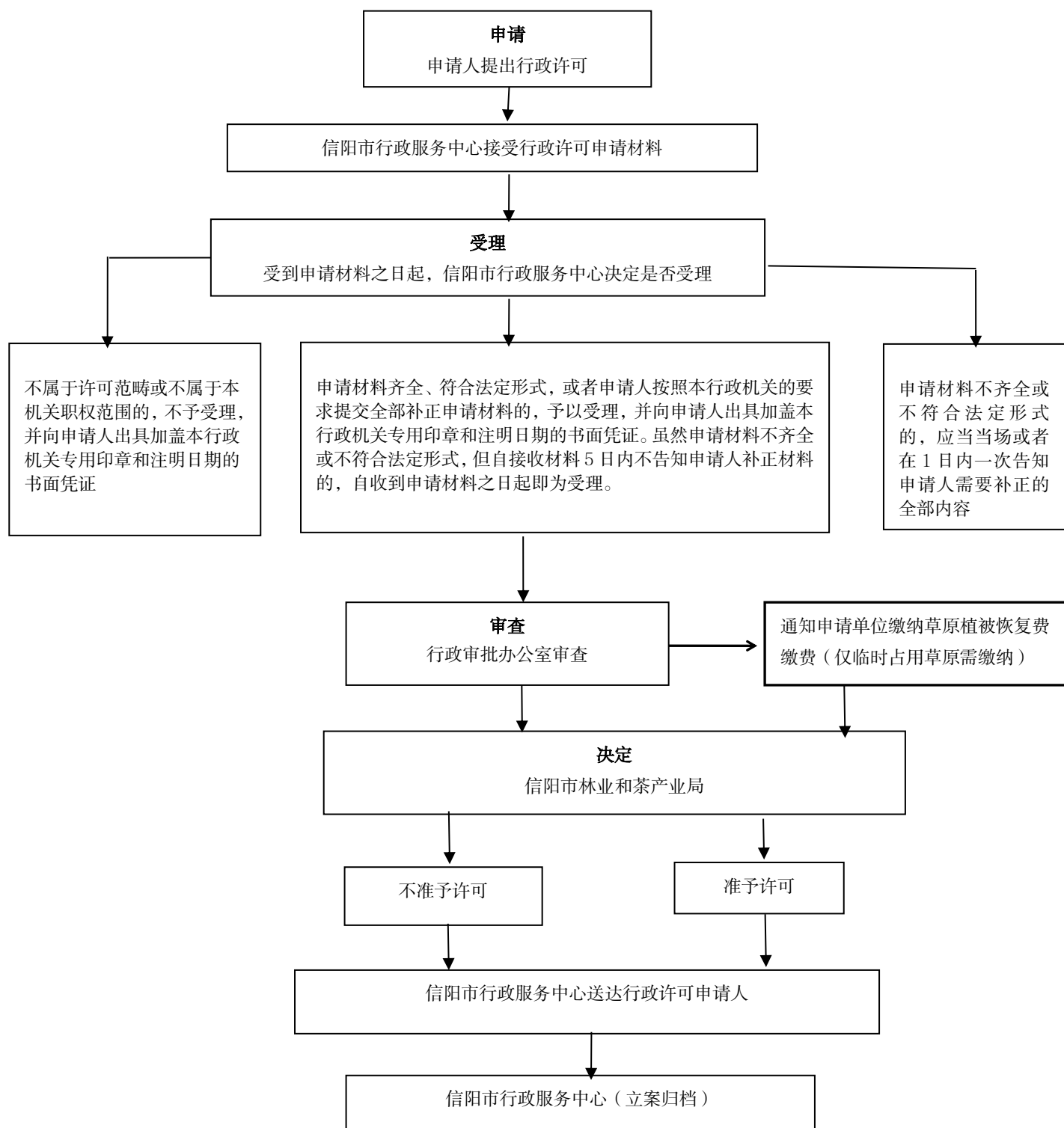


林业植物检疫证书核发流类流程图（共 2 项行政许可）



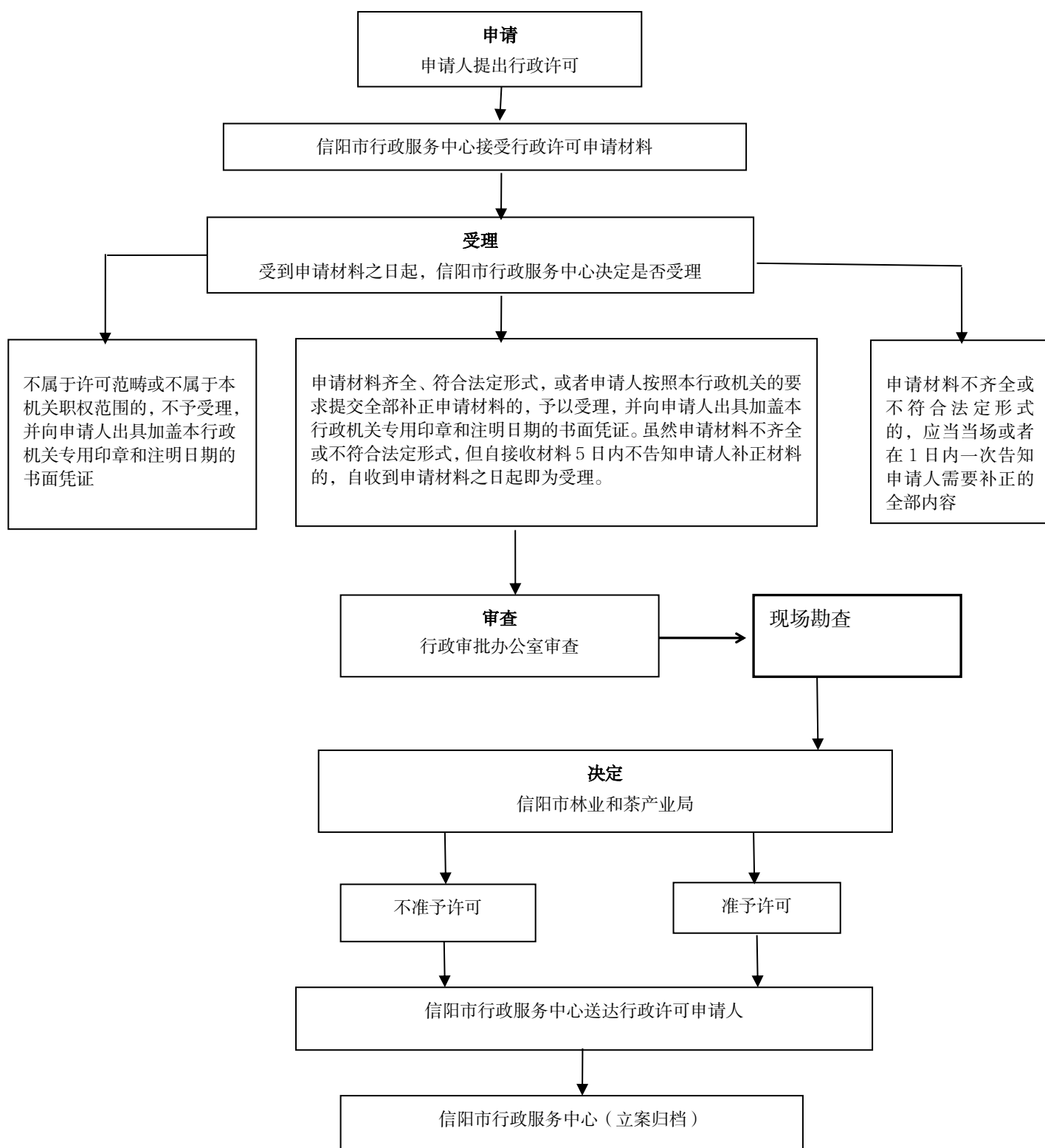
注：2 项行政许可分别为出省《植物检疫证书》核发、省内《植物检疫证书》核发

临时占用草原、在草原上修建直接为草原保护和畜牧业生产服务的工程设施审批类流程图（共 3 项行政许可）



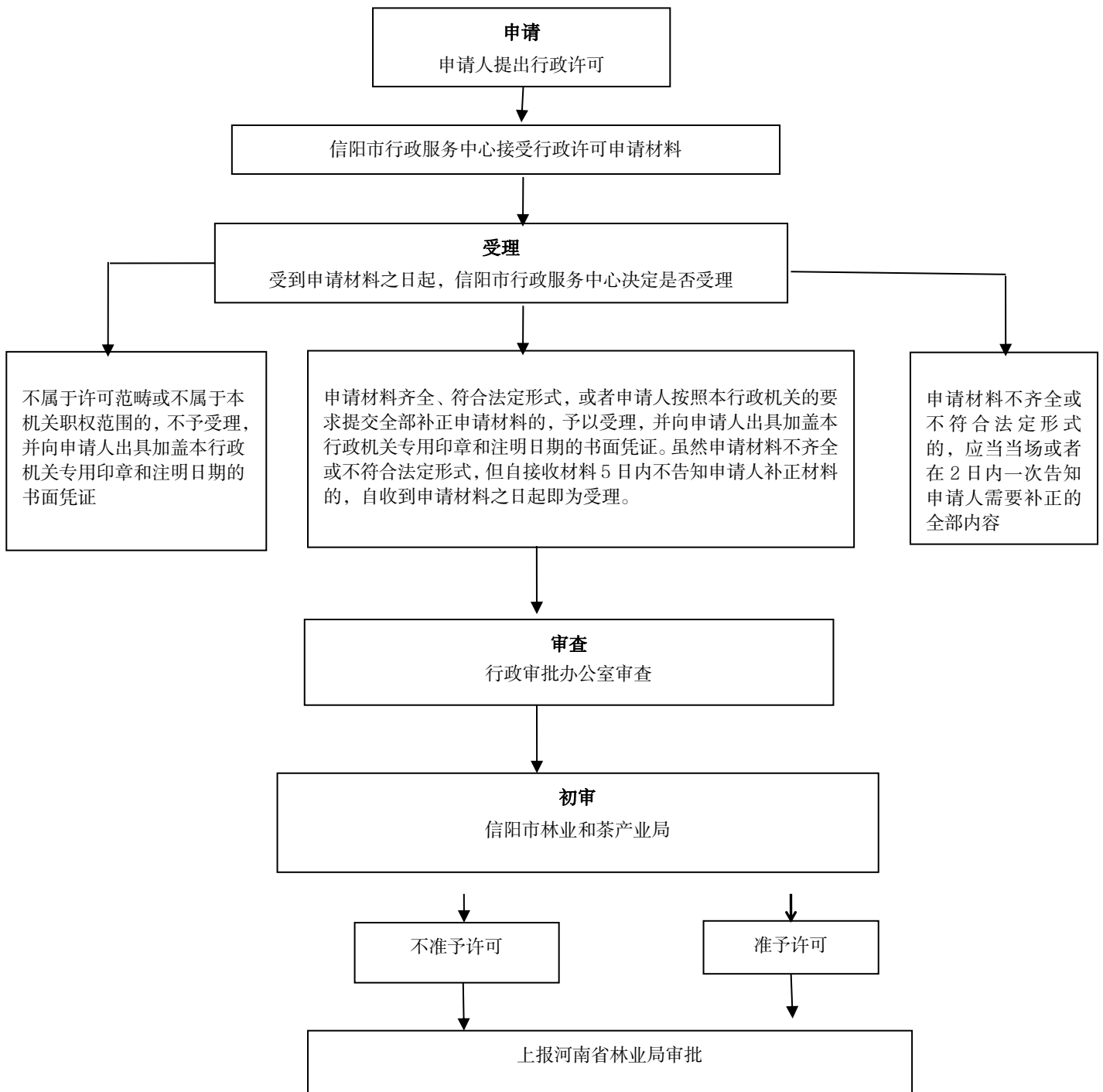
注：3 项行政许可分别为临时占用草原、在草原上修建直接为草原保护的工程设施审批、在草原上修建畜牧业生产服务的工程设施审批

草原防火期内在草原上进行爆破、勘察和施工等活动审批类 流程图（共 3 项行政许可）

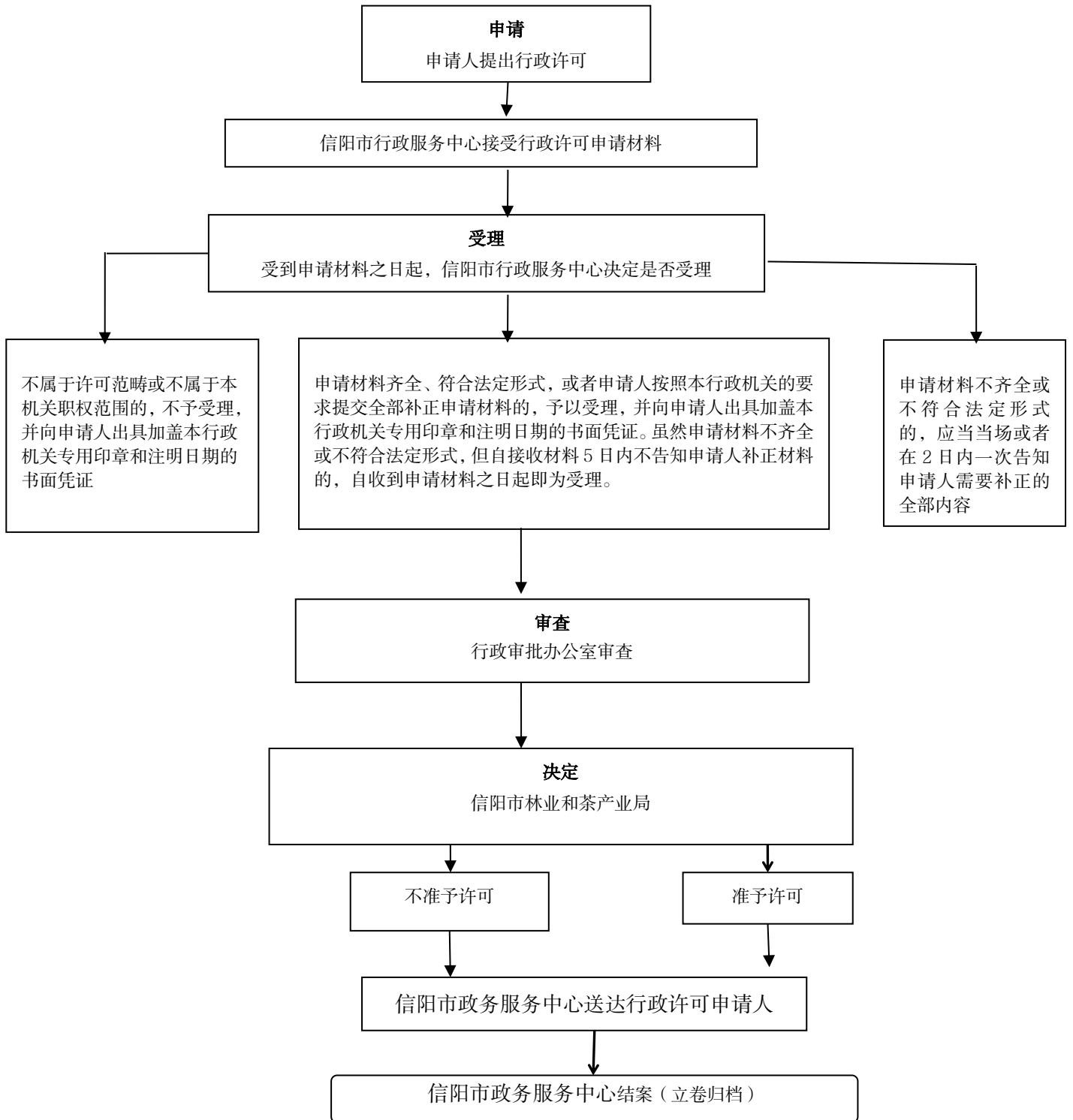


注：3 项行政许可分别为草原防火期内在草原上进行爆破活动审批、草原防火期内在草原上进行勘察活动审批、草原防火期内在草原上进行施工等活动审批

地方级自然保护区的设立、调整审批流程图

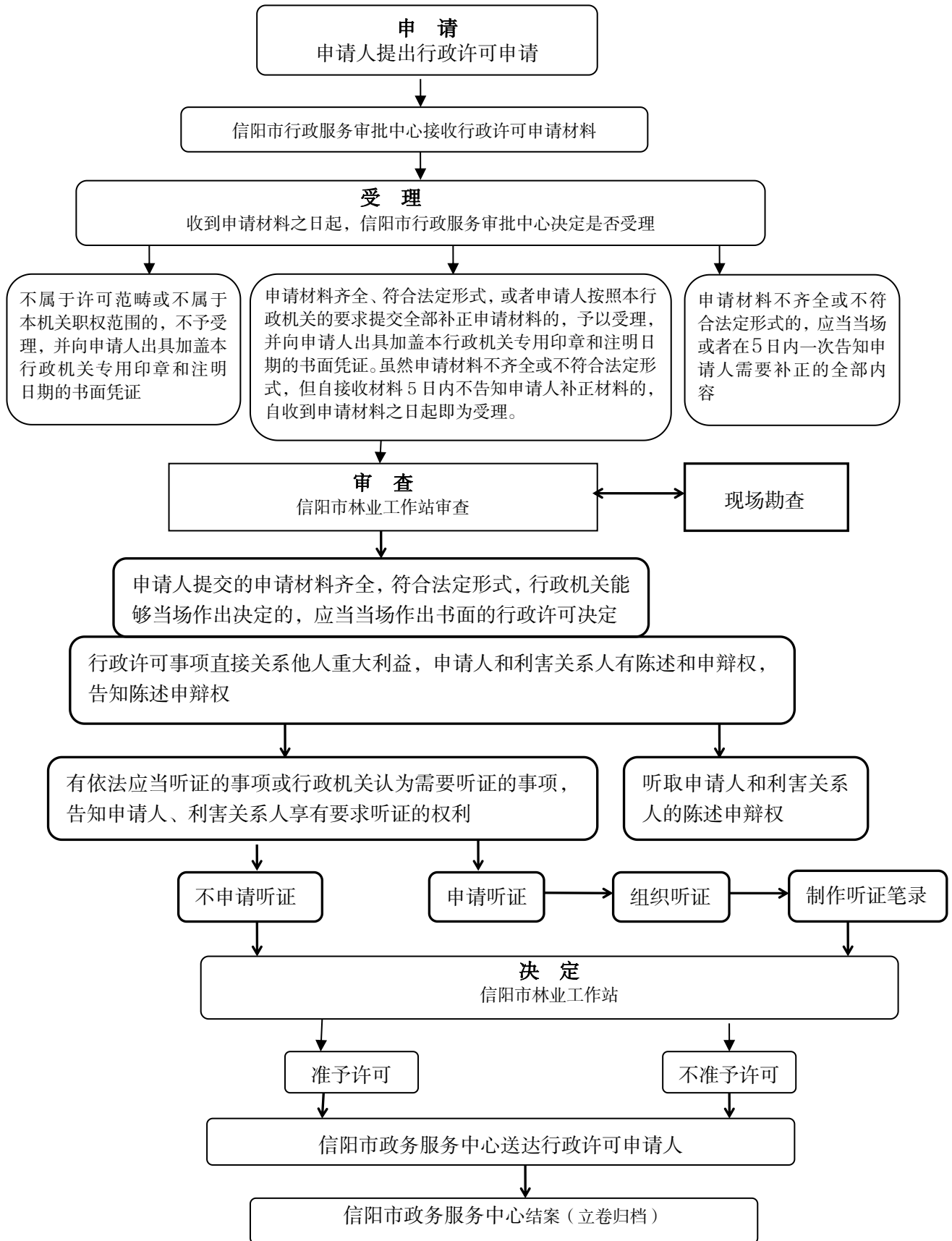


在林业部门管理的国家级自然保护区建立机构和修筑设施 审批流程图



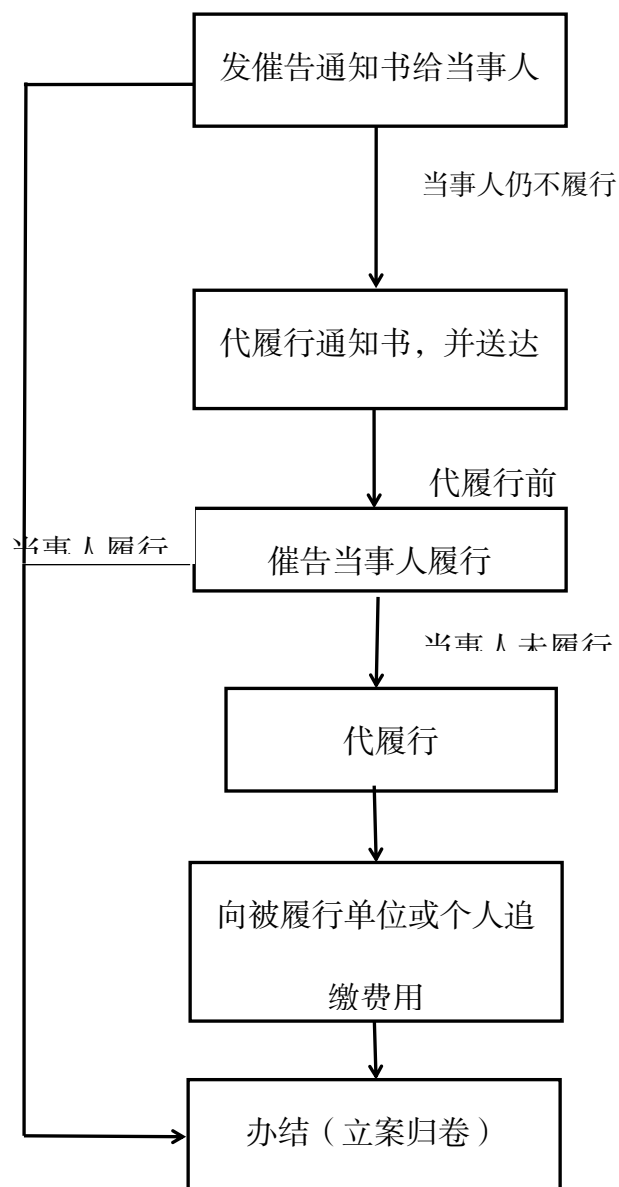
二、行政确认类

一般采种林确定流程图



三、行政强制类

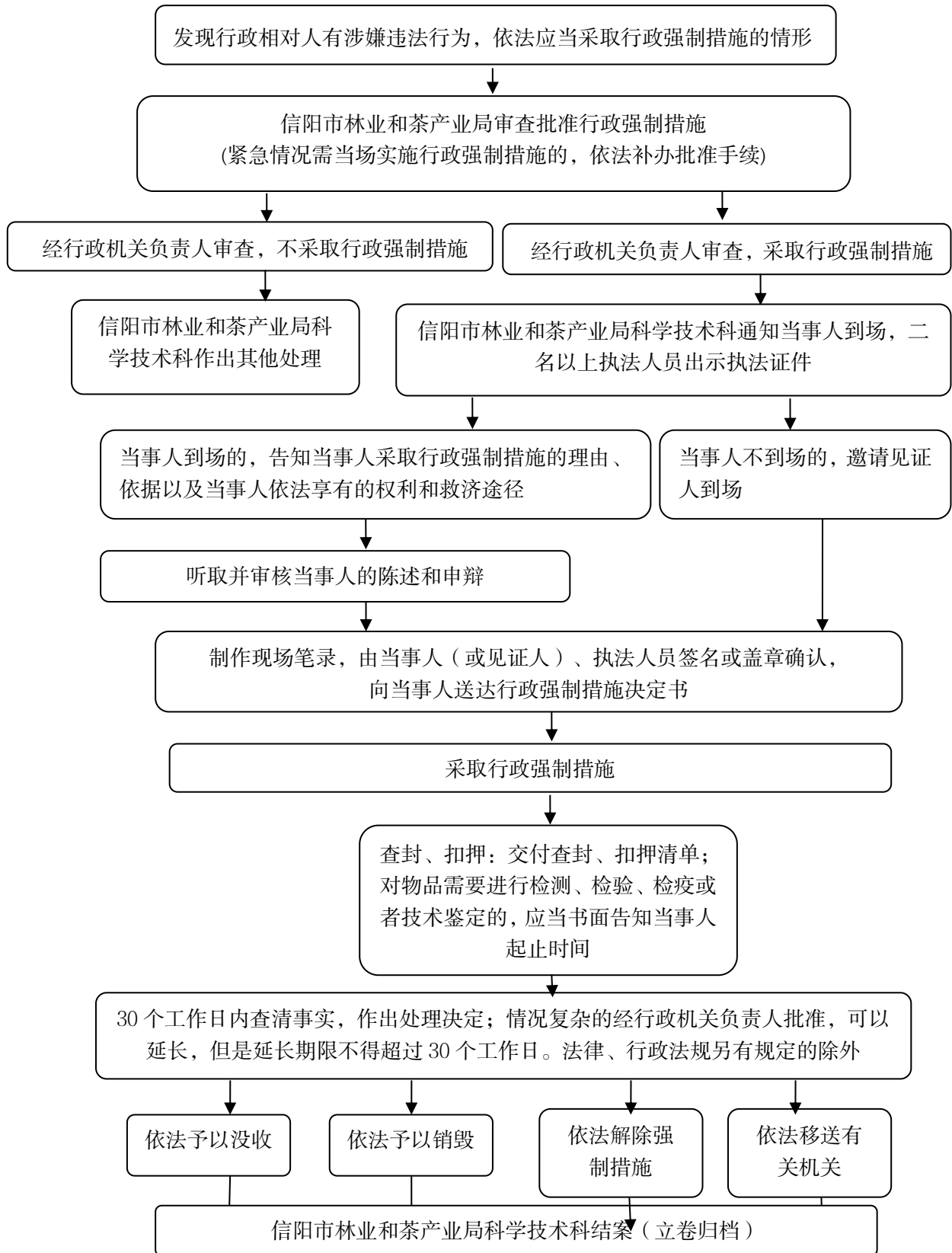
代为履行类行政强制流程图



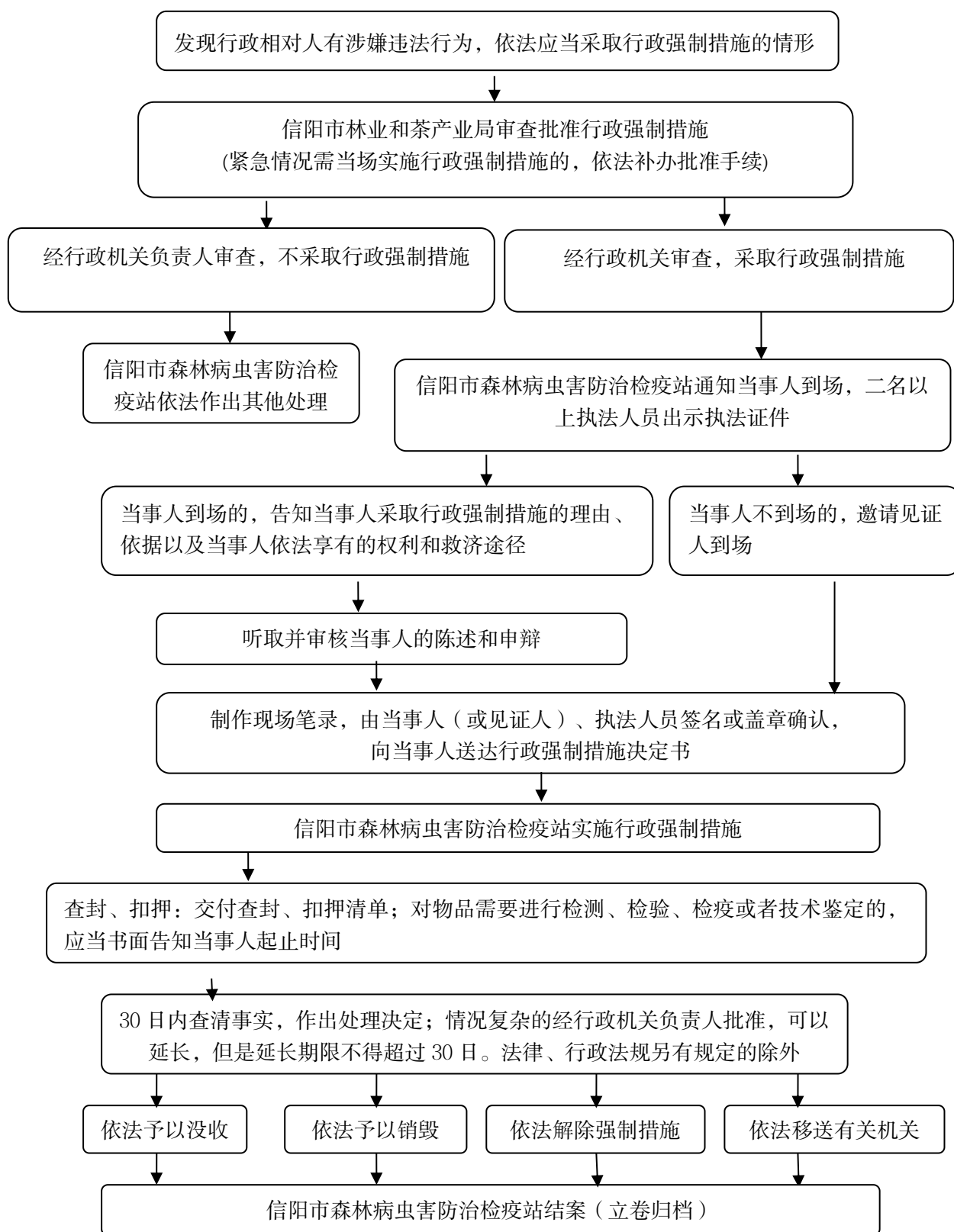
注：信阳市林业和茶产业局有 3 项代为履行类行政强制，分别为：

- 1、对拒不补种毁坏树木的代为补种
- 2、对擅自开垦林地、改变林地用途；擅自移动、毁坏林业服务标志或界桩（标），在限期内没有恢复原状的代为恢复
- 3、对拒不恢复种植条件的代为造林

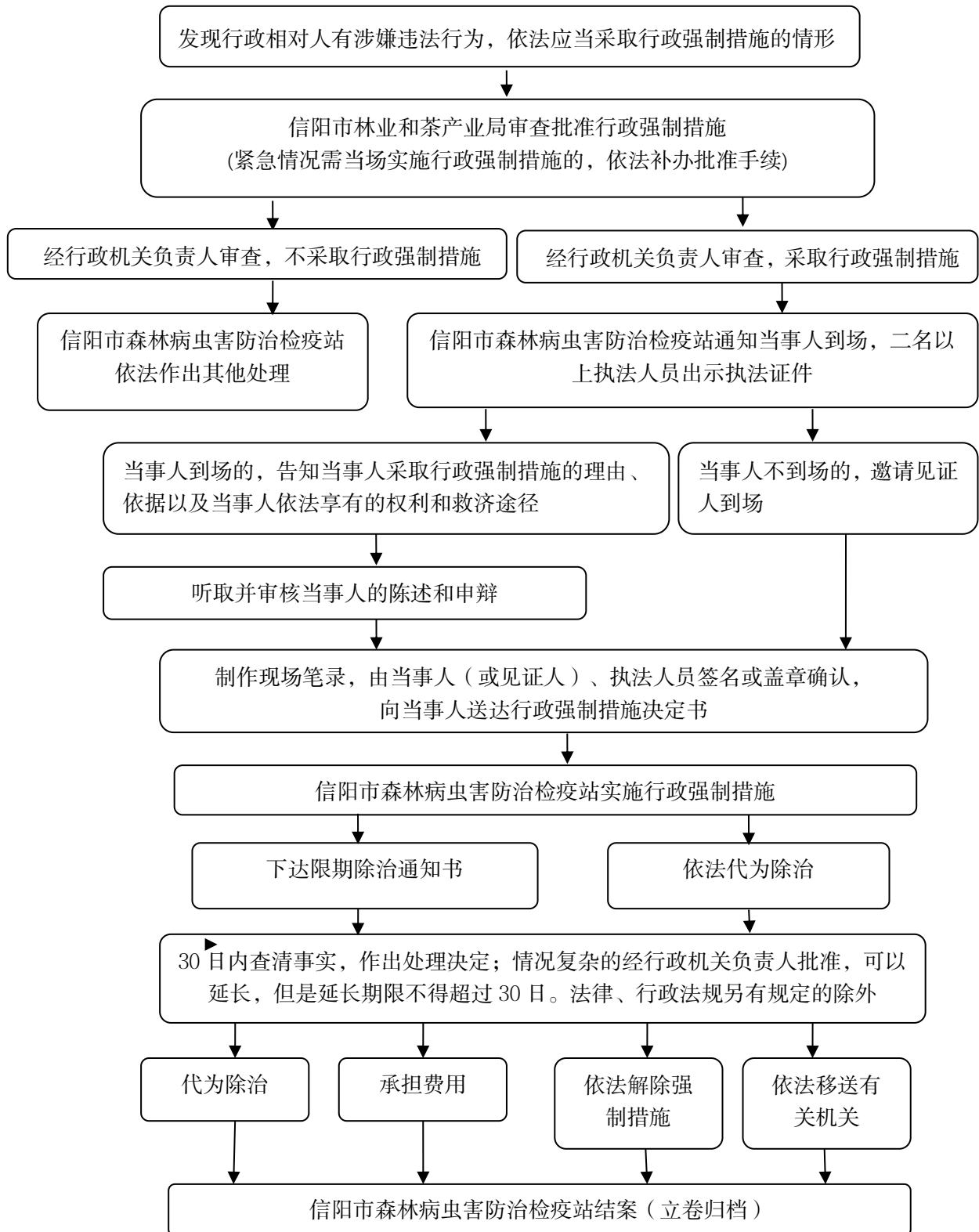
封存或者扣押与案件有关的植物品种的繁殖材料, 封存与案件有关的合同、账册及有关文件流程图



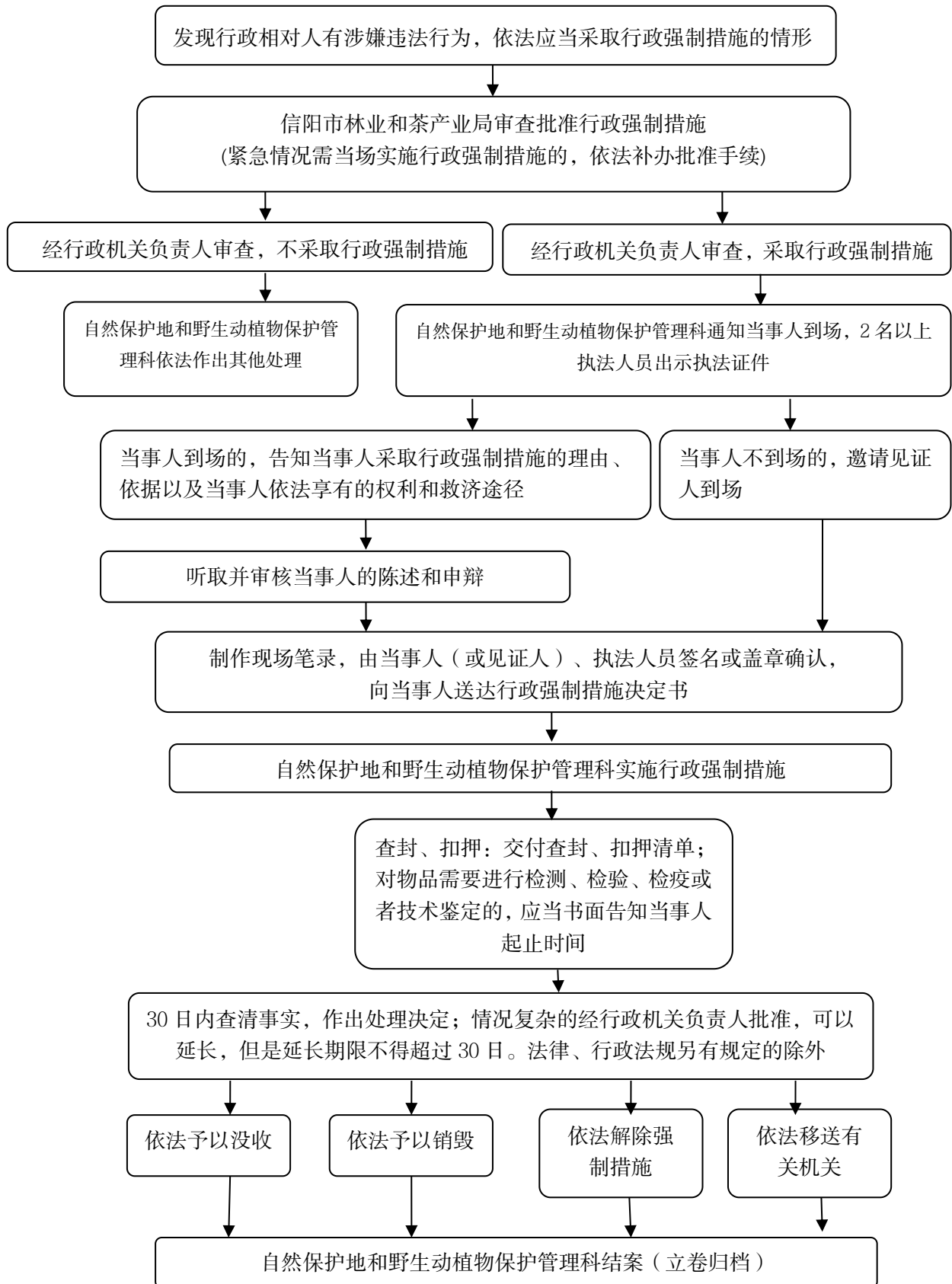
扣留、封存、销毁违法调运的植物和植物产品流程图



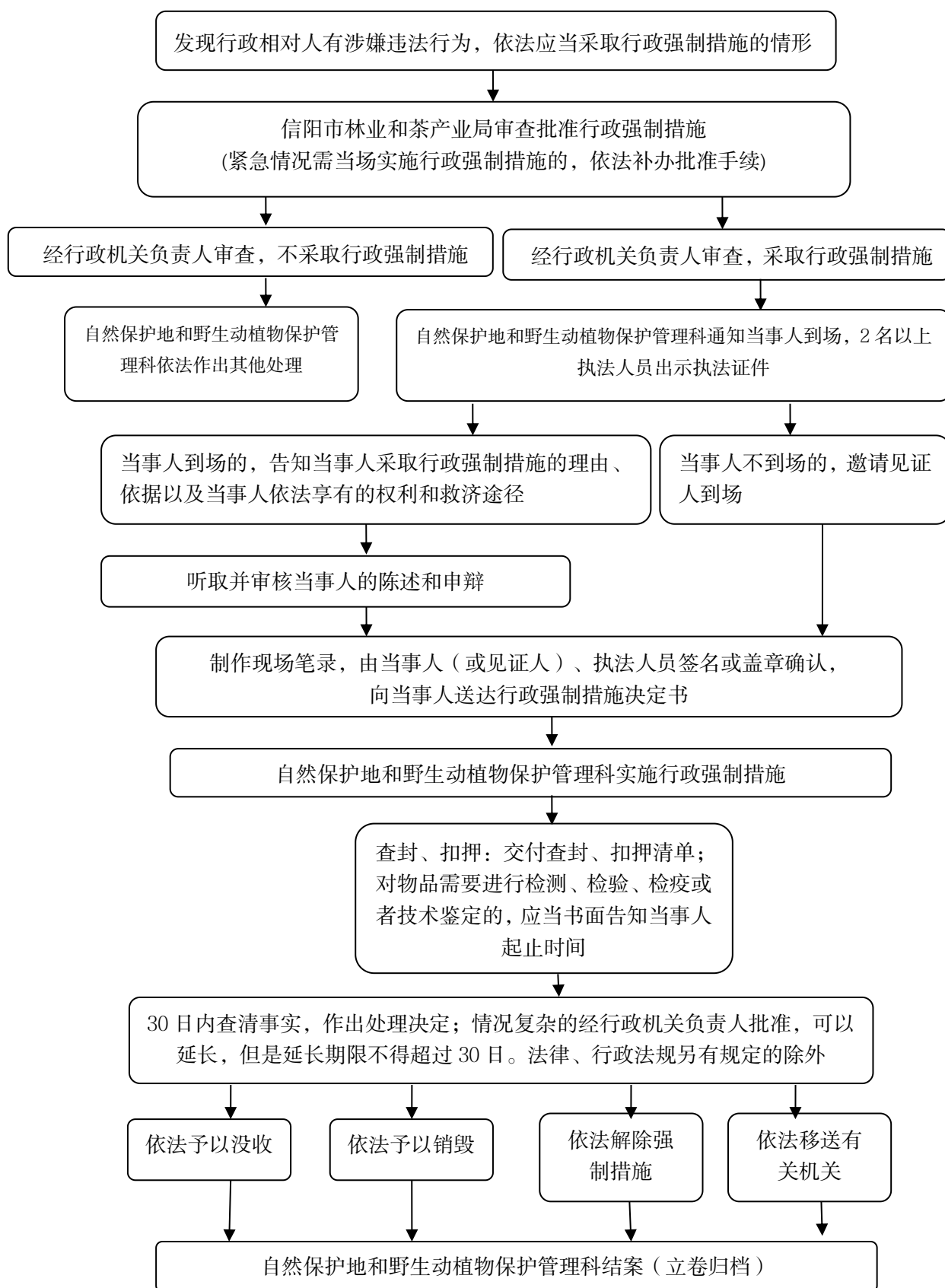
被责令限期除治森林病虫害者不除治的代为除治流程图



暂扣来源不明的野生植物流程图

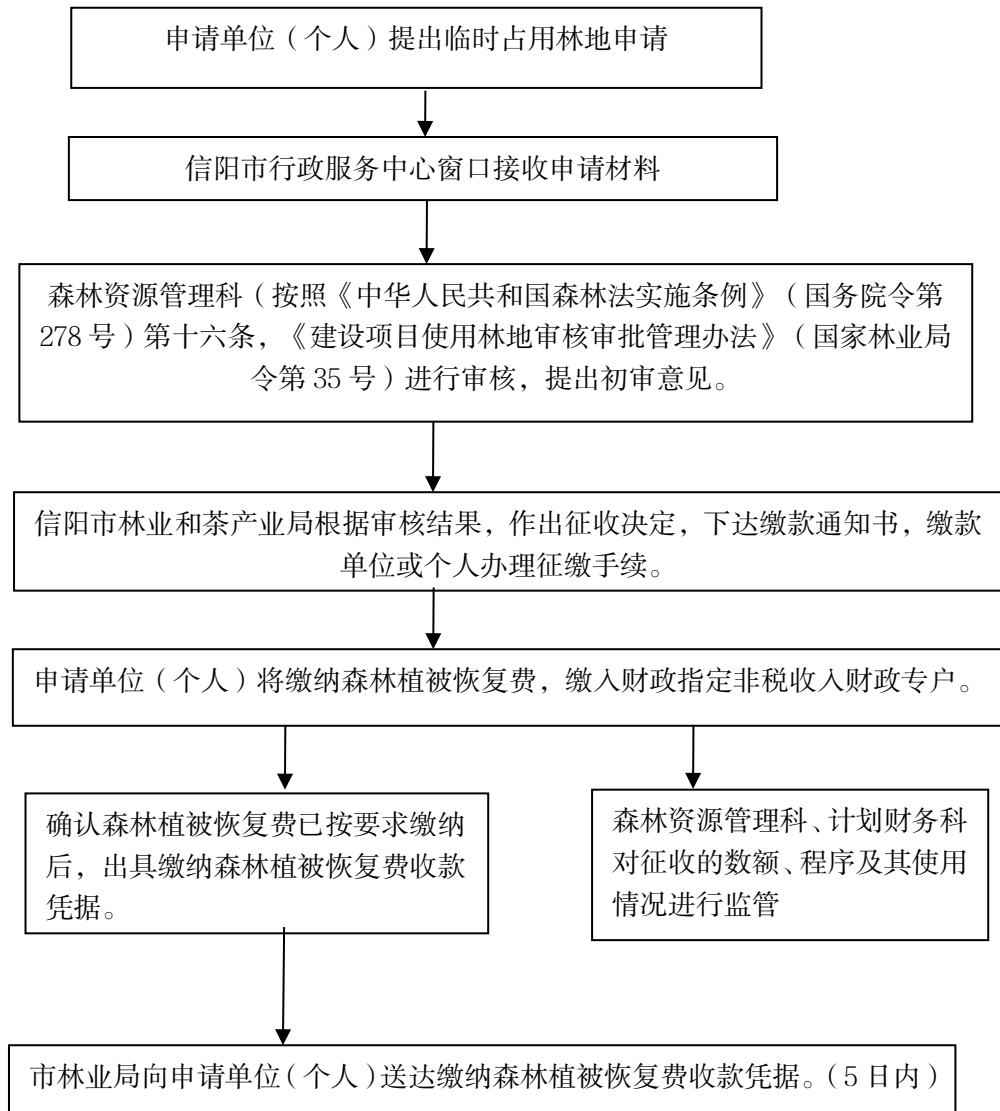


对破坏野生动物主要生息、繁衍场所的限期恢复原状流程图



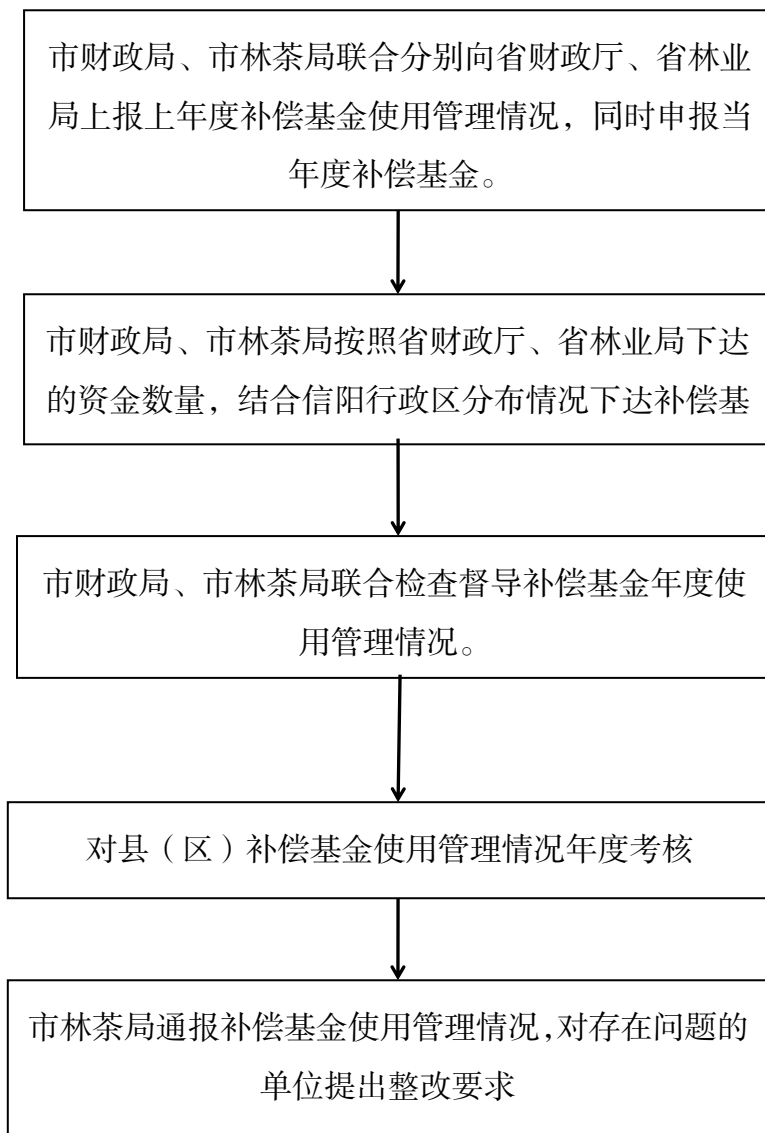
四、行政征收类

森林植被恢复费征收流程图

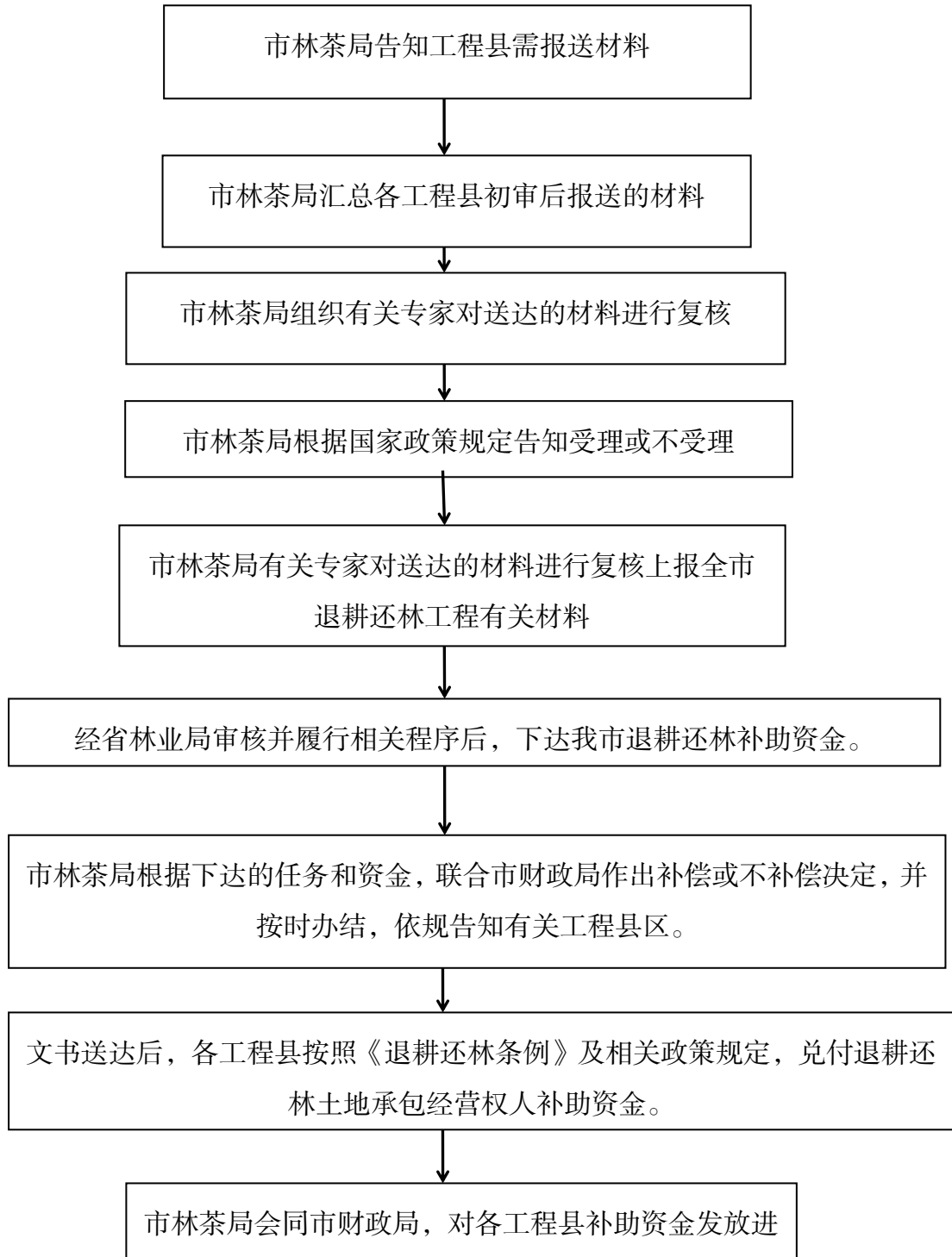


五、行政给付类

给予森林生态效益补偿流程图

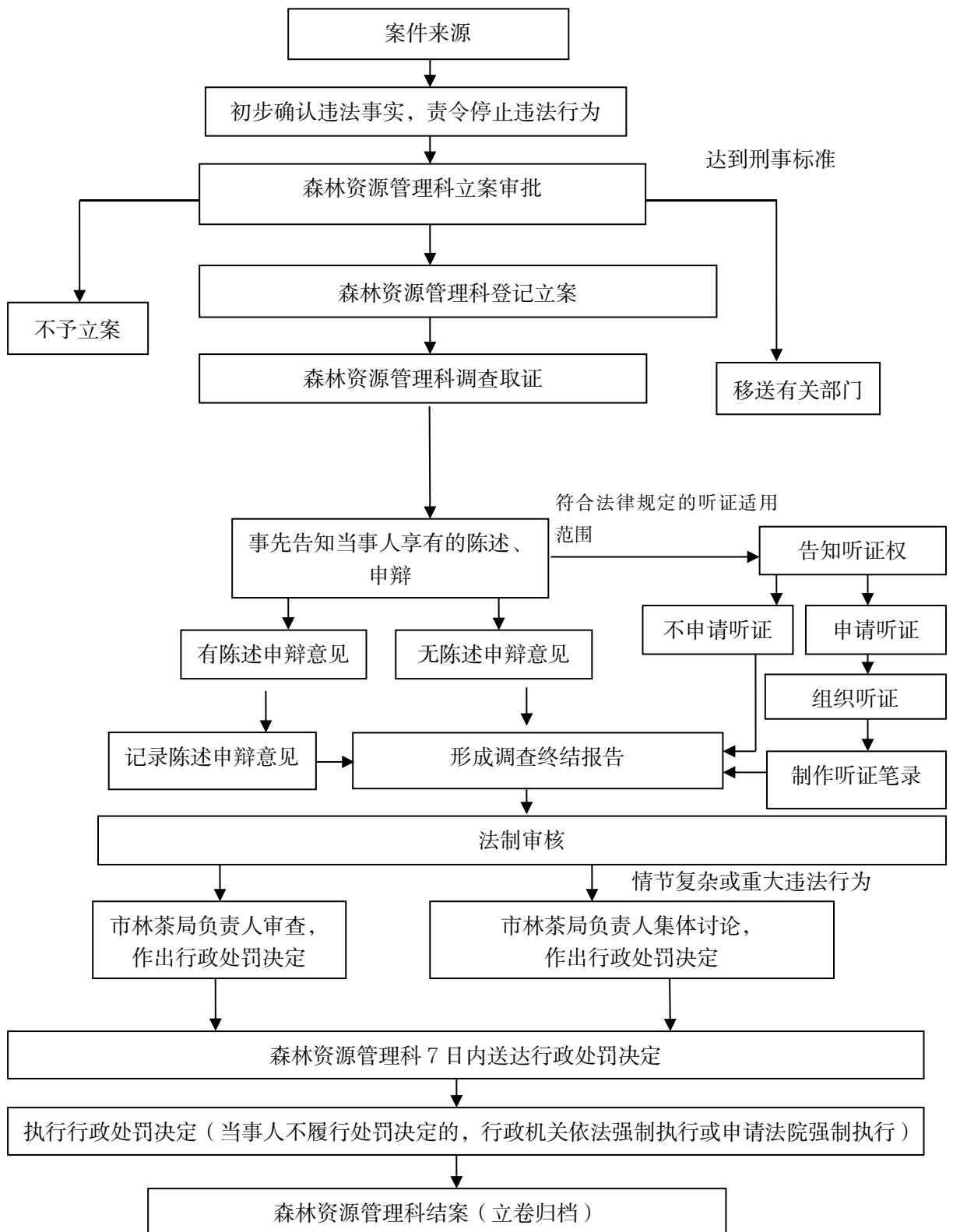


向退耕地土地承包经营权人提供补助粮食、种苗造林补助费和生活补助流程图

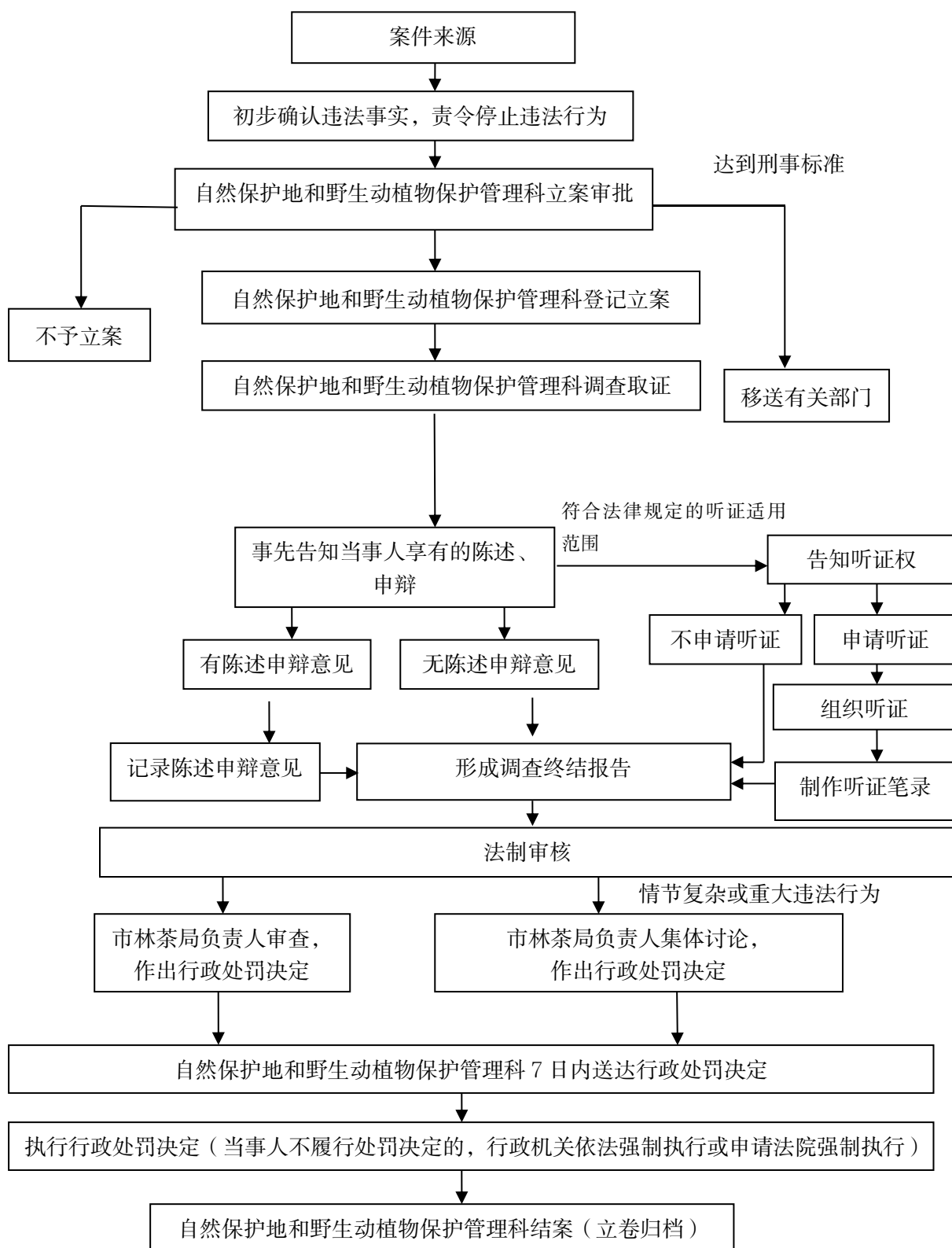


六、行政处罚类

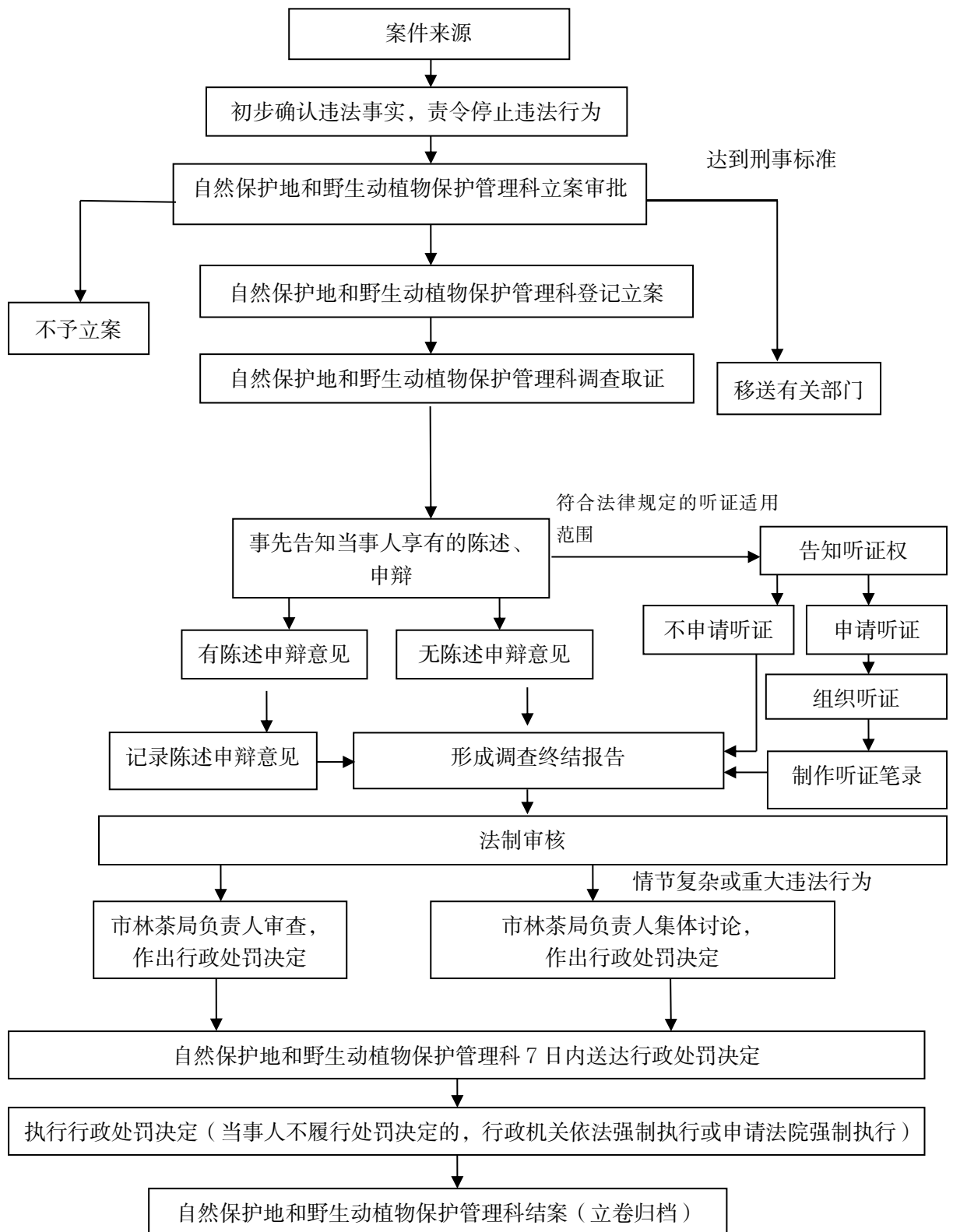
破坏森林资源、林地资源类行政处罚一般程序流程图



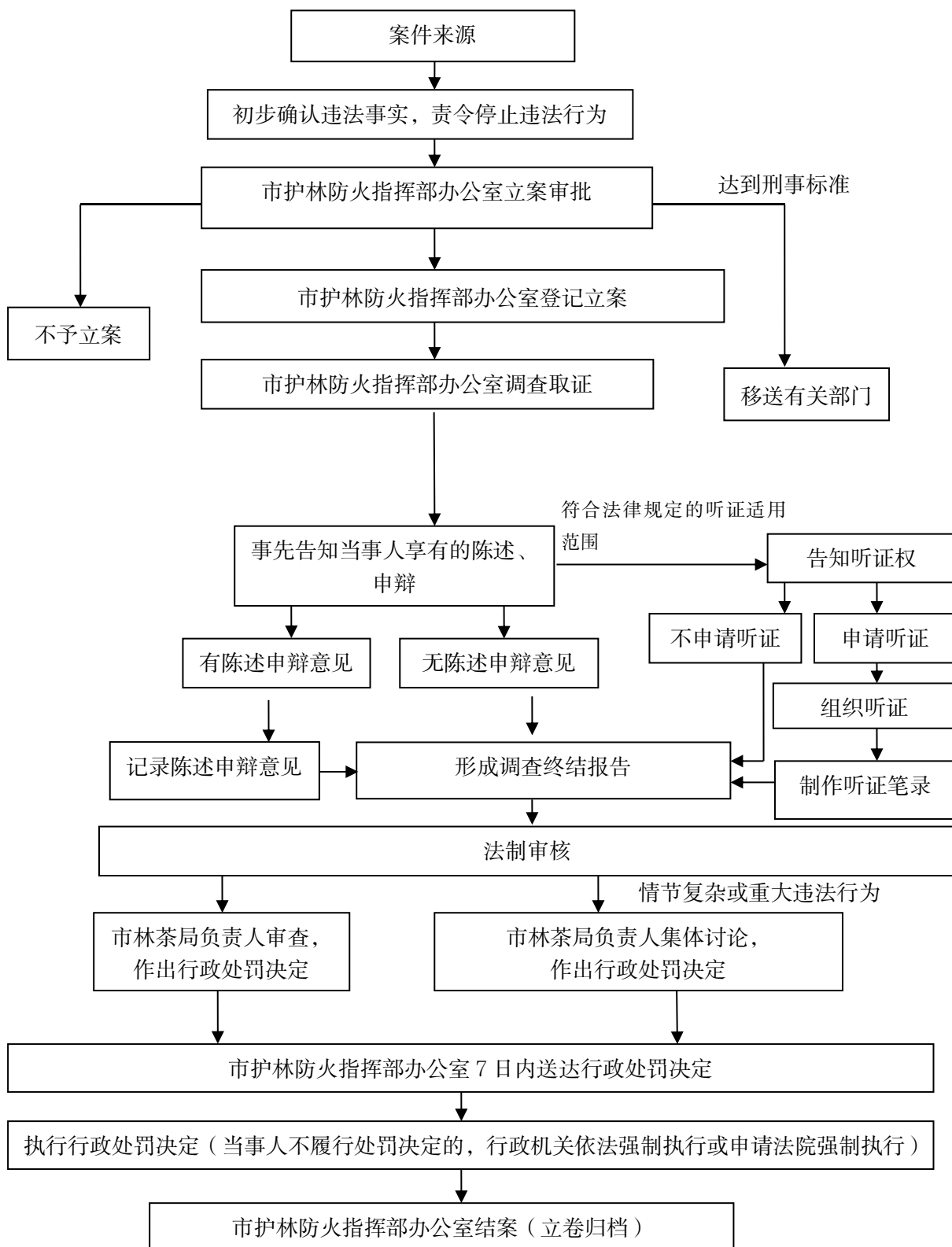
野生动植物保护类行政处罚一般程序流程图



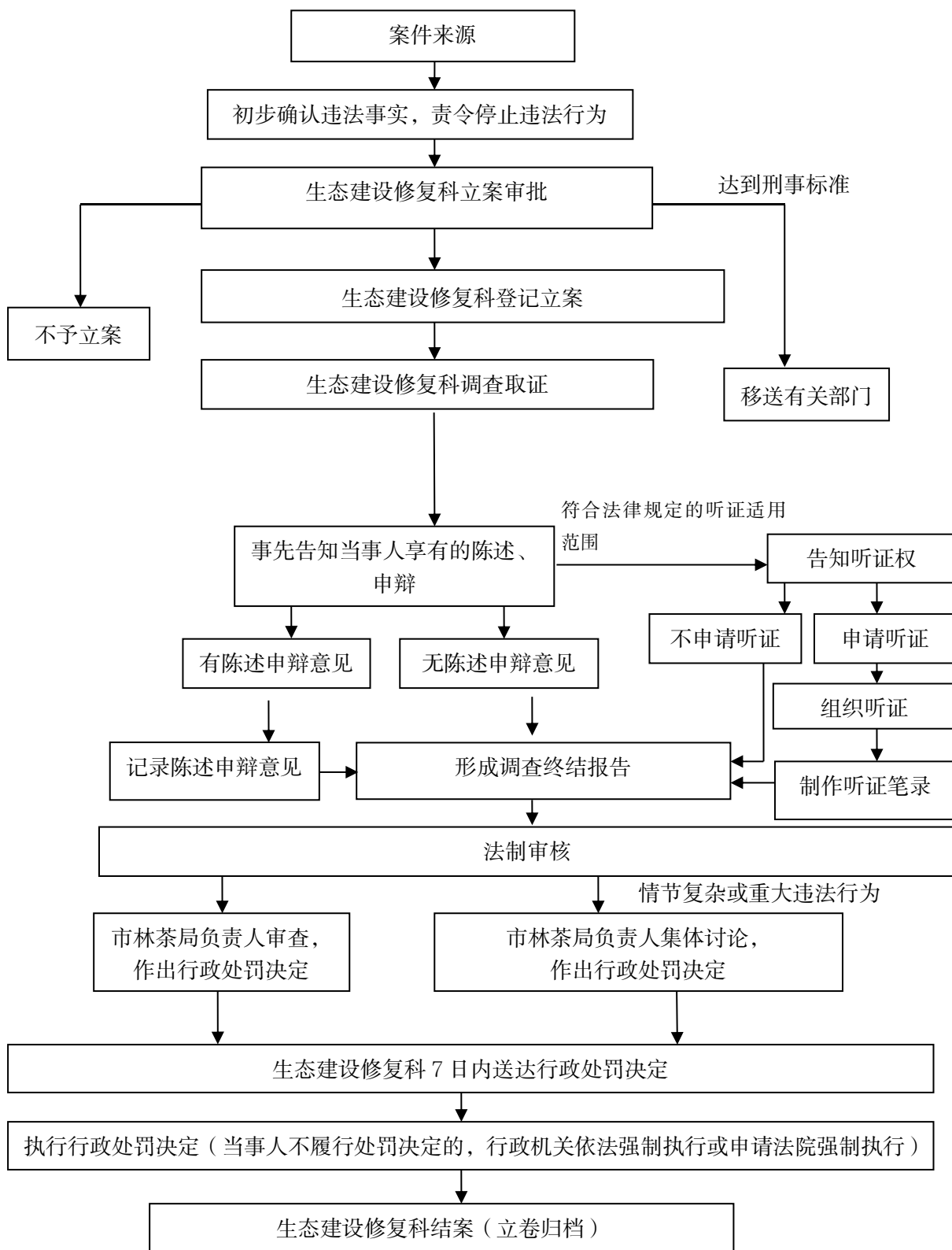
破坏自然保护地环境类行政处罚一般程序流程图



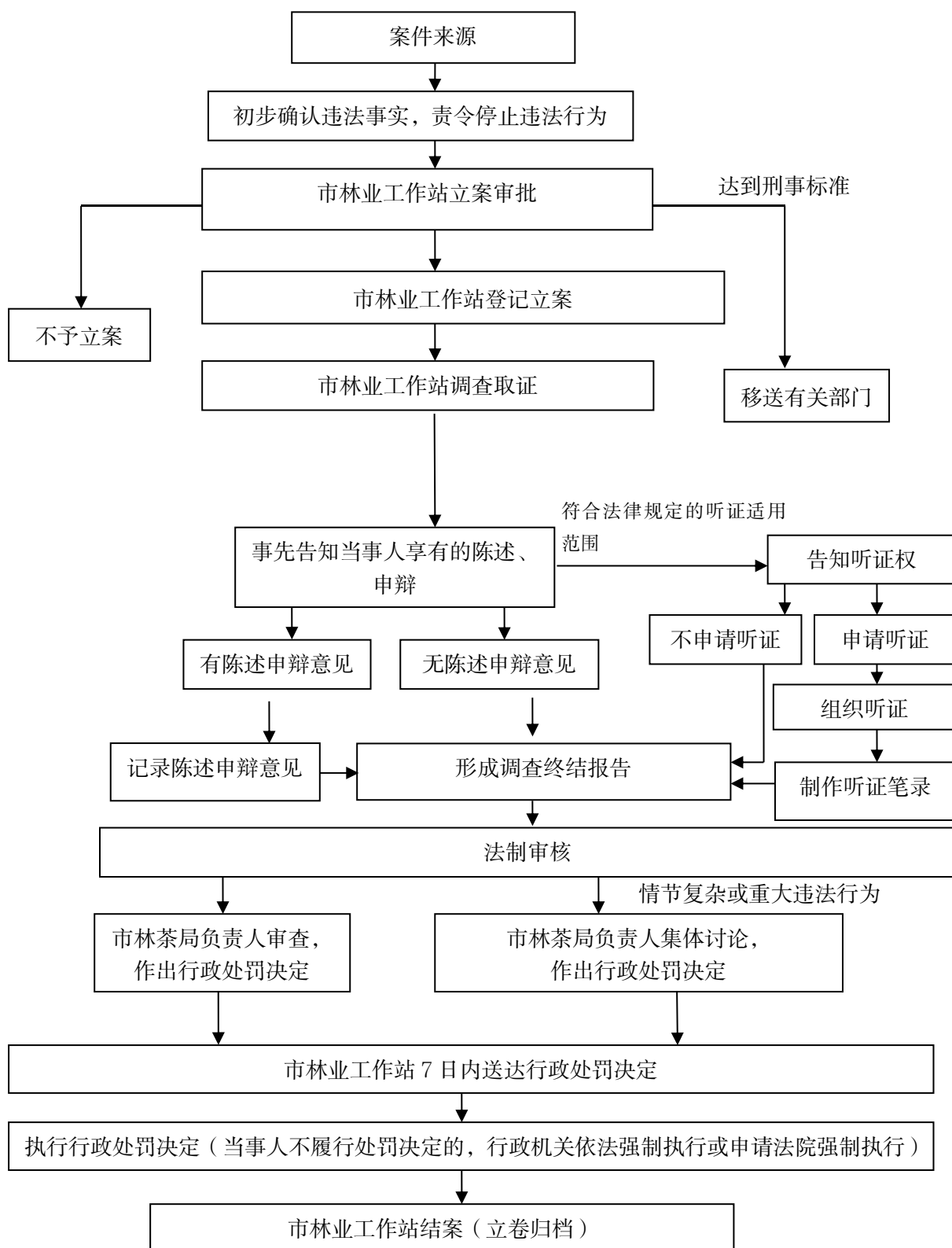
森林防火类行政处罚一般程序流程图



防沙治沙类行政处罚一般程序流程图

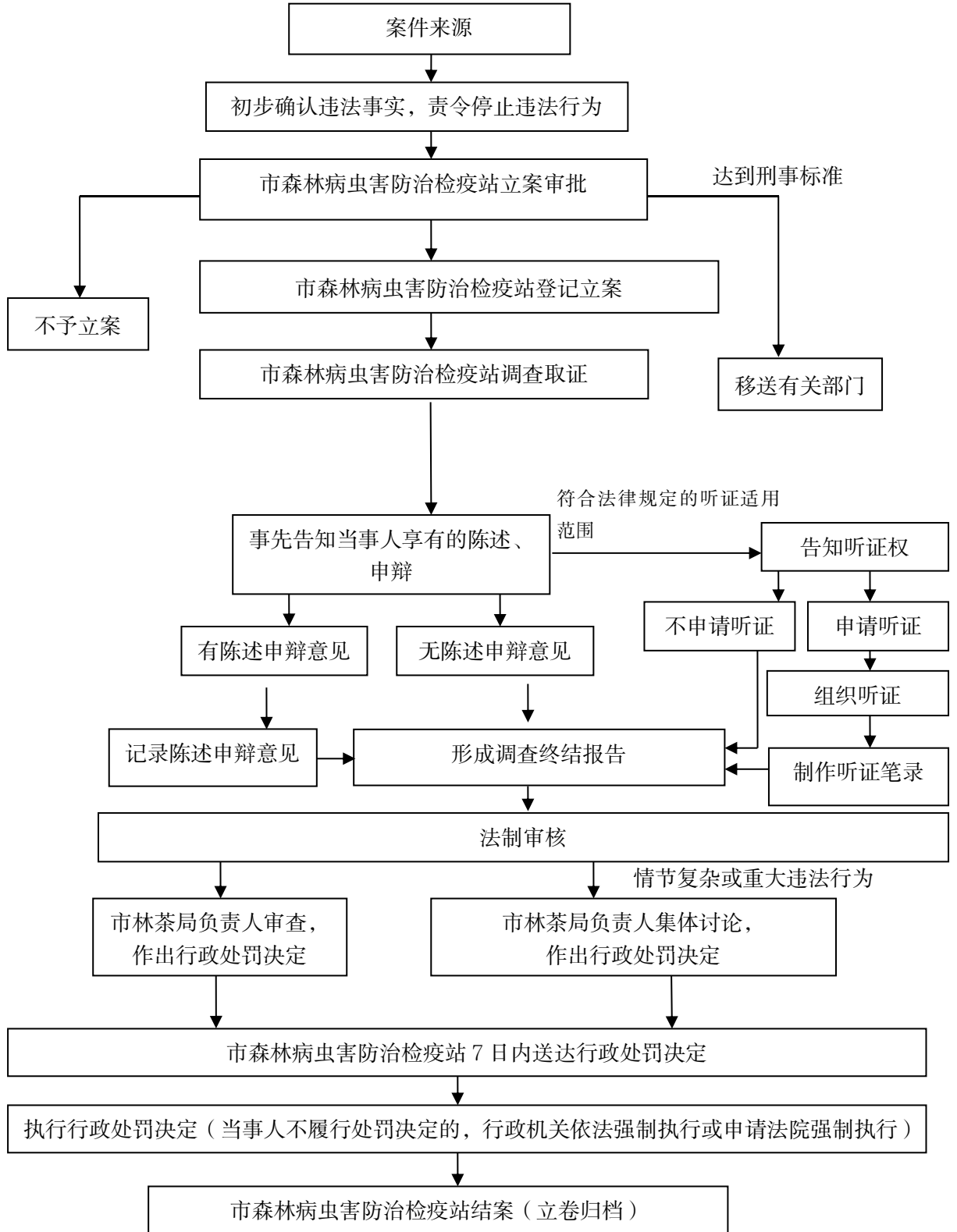


侵害林木种质资源类行政处罚一般程序流程图



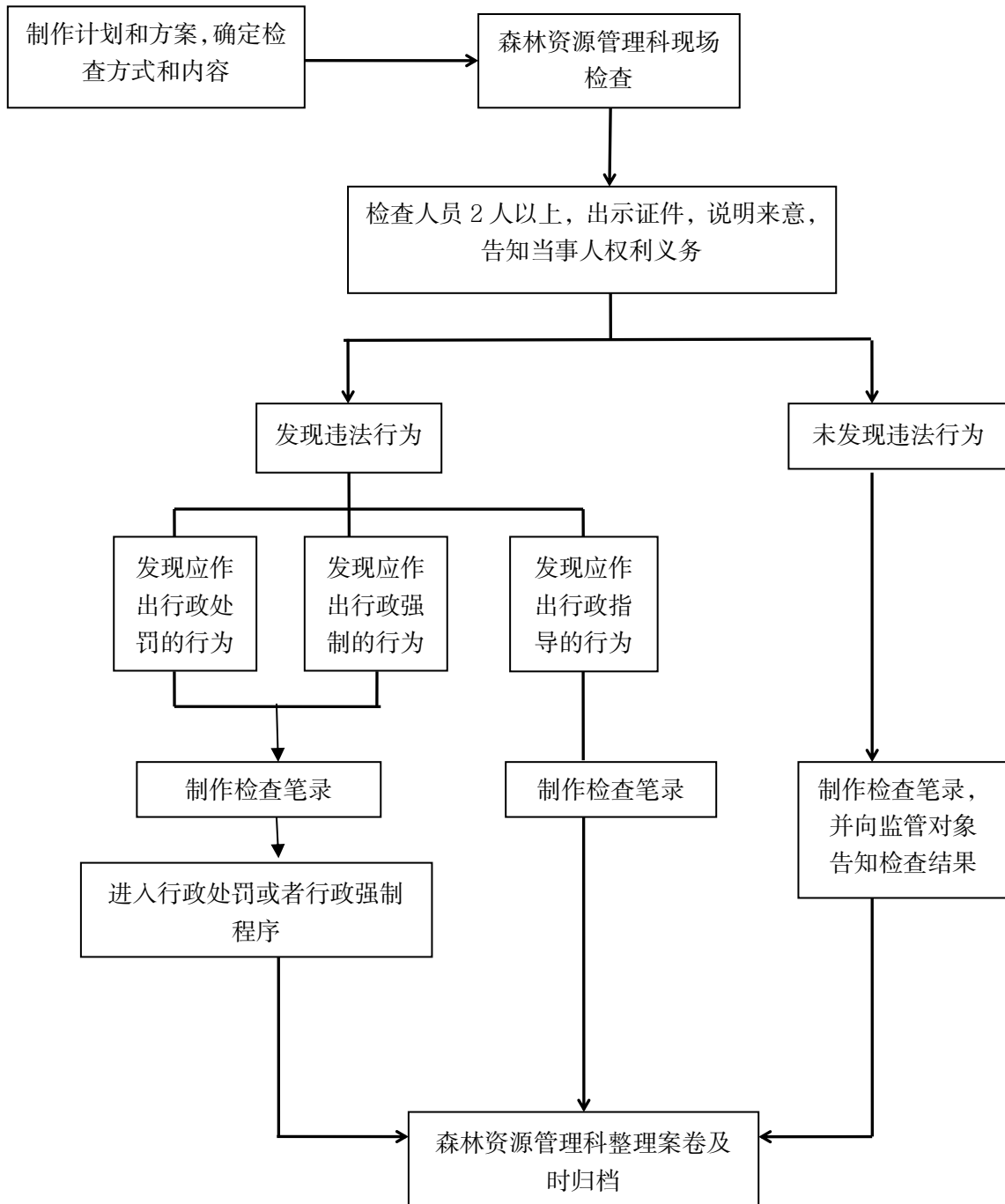
违反植物检疫和森林病虫害检疫类行政处罚一般程序流程图

图

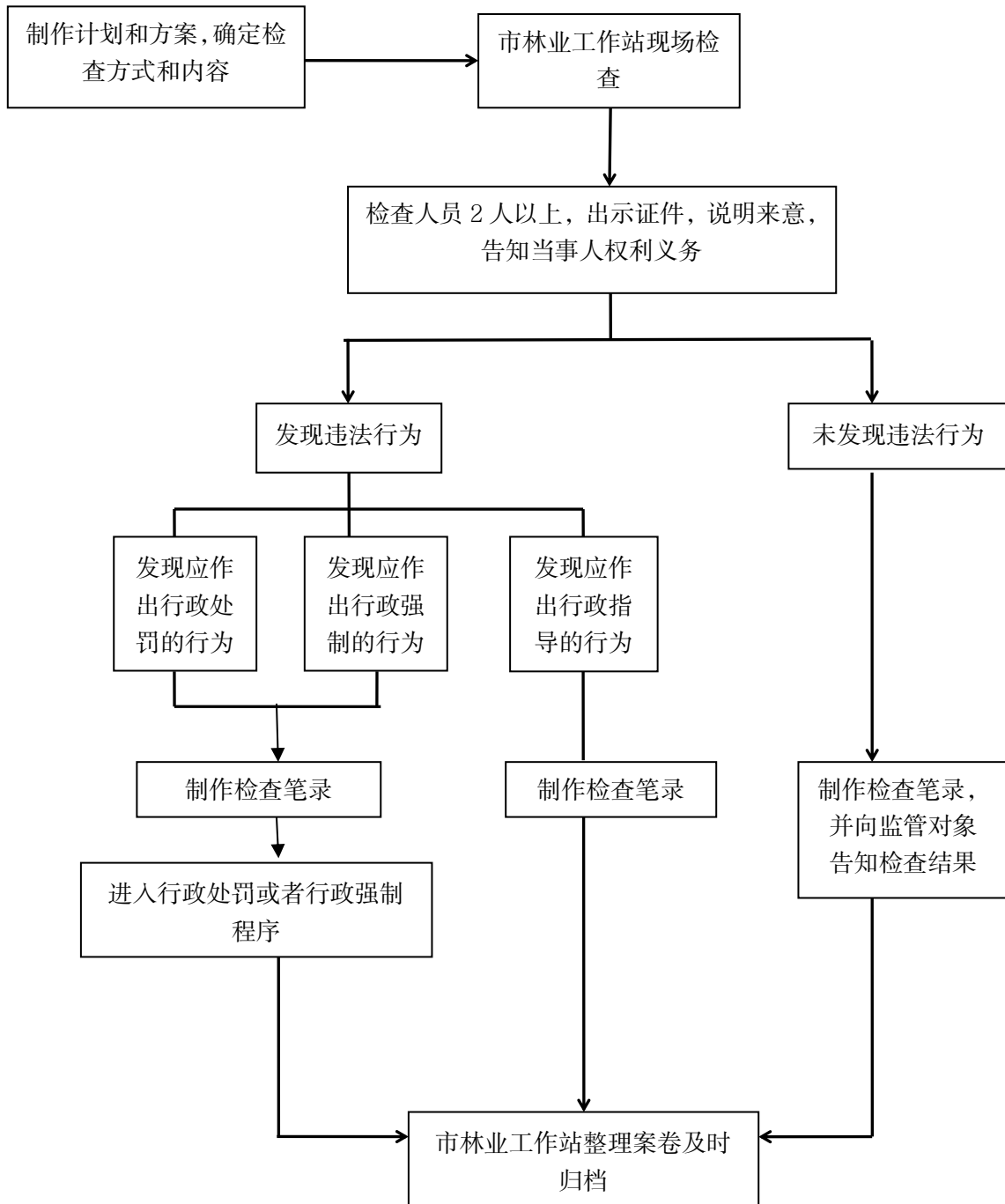


七、行政检查类

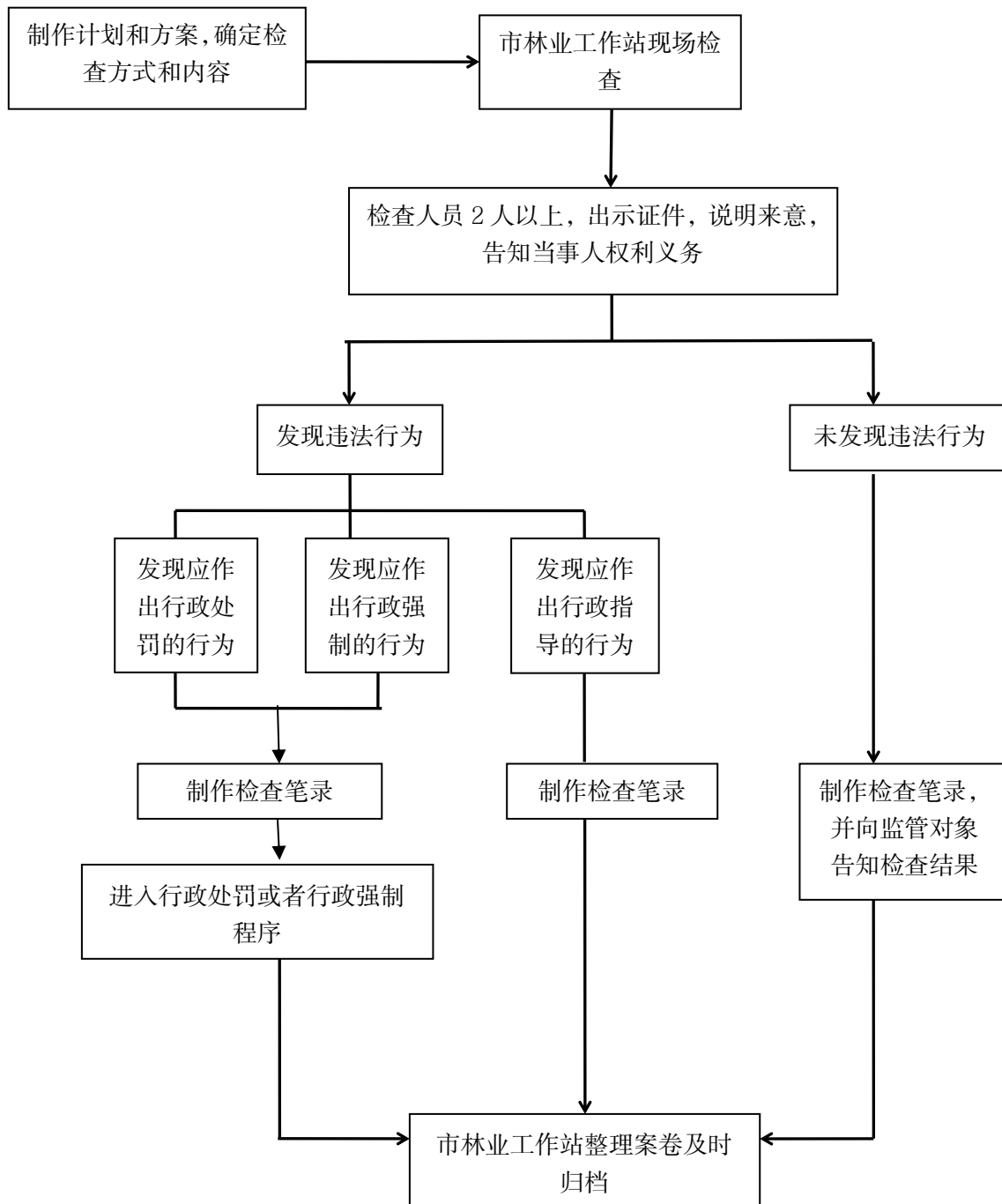
对森林资源的行政检查流程图



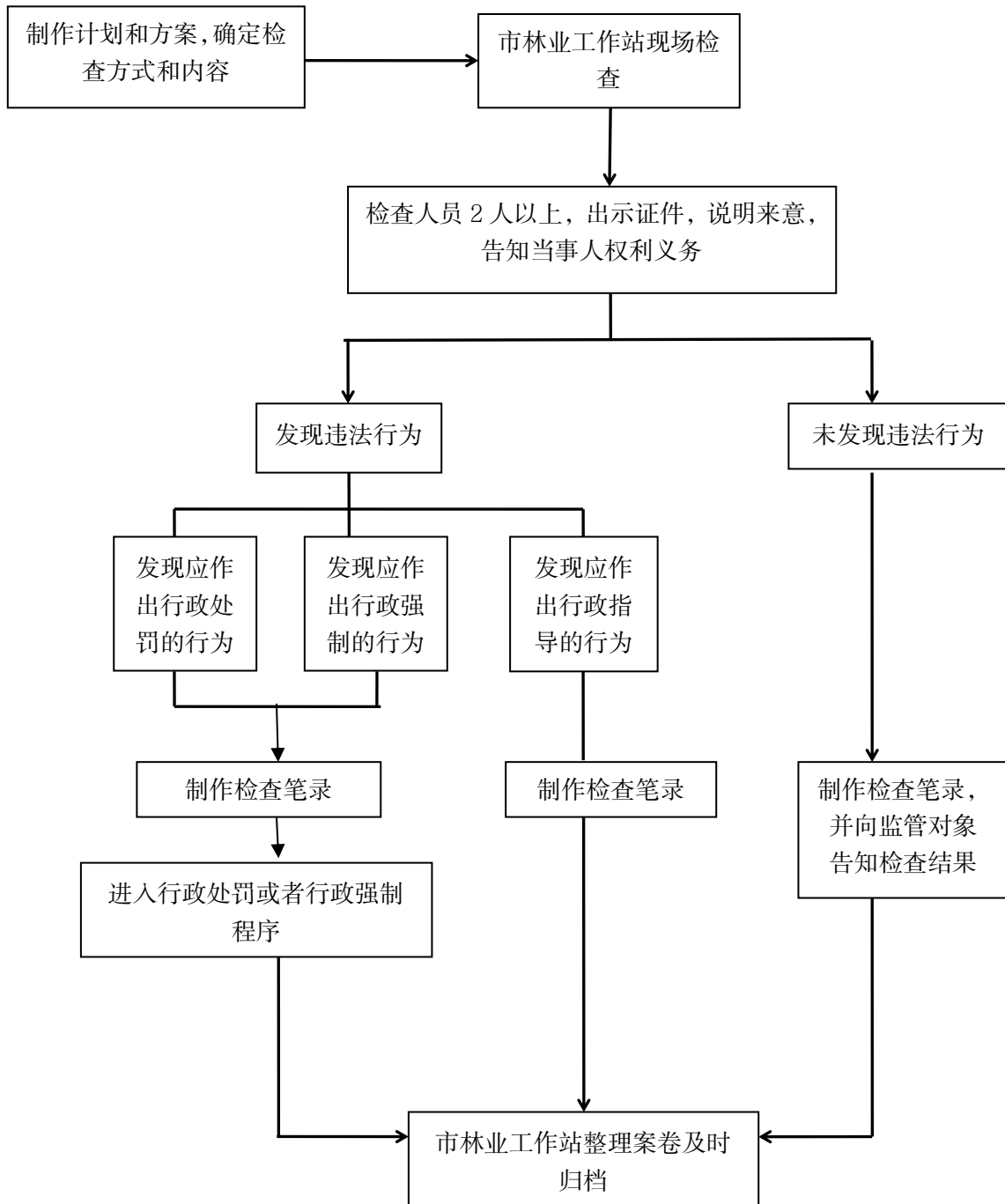
对林木种子质量的行政检查流程图



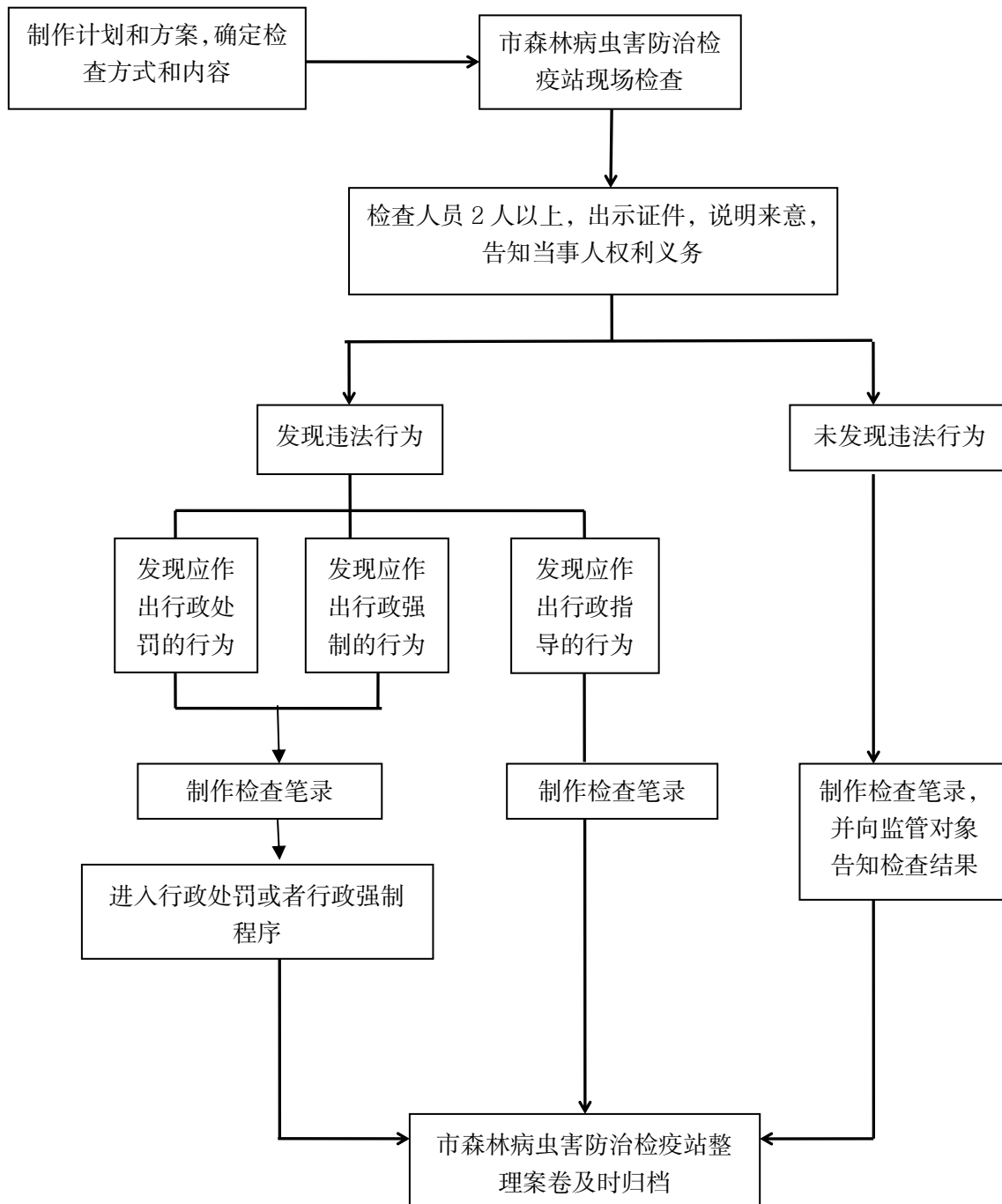
对林木苗种生产经营、林木种子质量及国家级森林公园的行政检查流程图



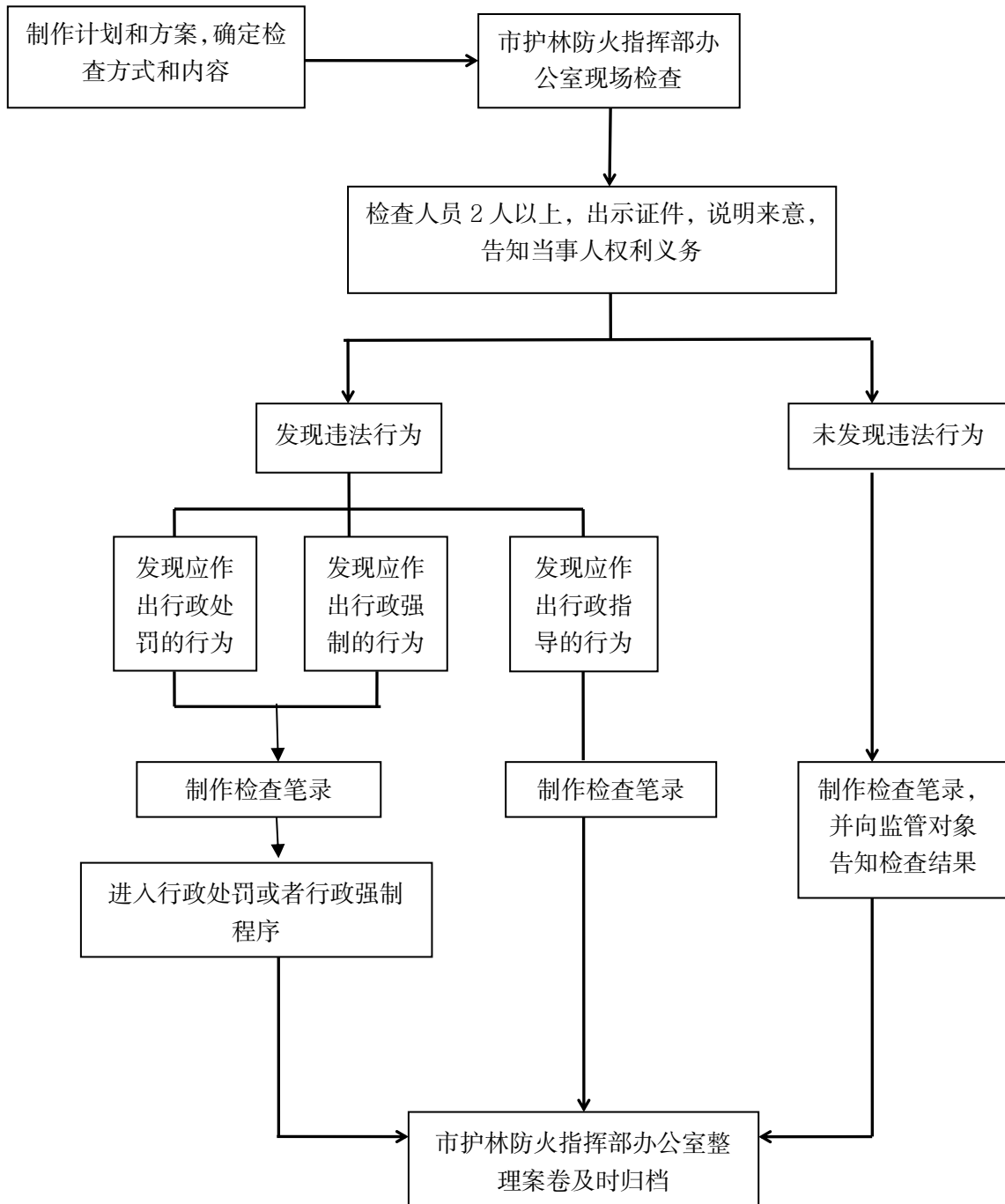
对林木转基因工程活动及植物新品种的行政检查流程图



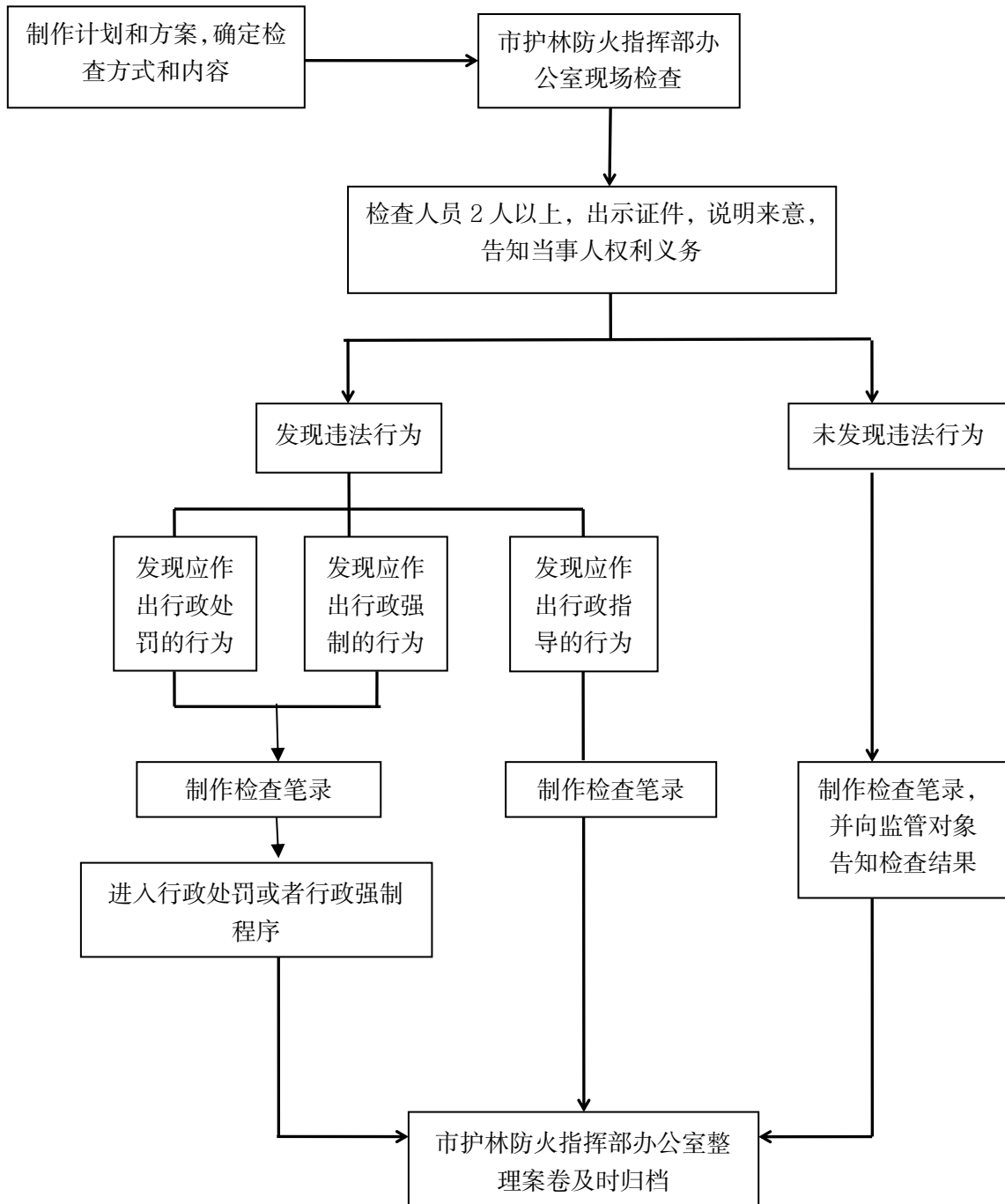
对普及型国外引种试种苗圃、松材线虫病疫木加工板材定点加工企业及应施检疫林业植物及其产品的行政检查流程图



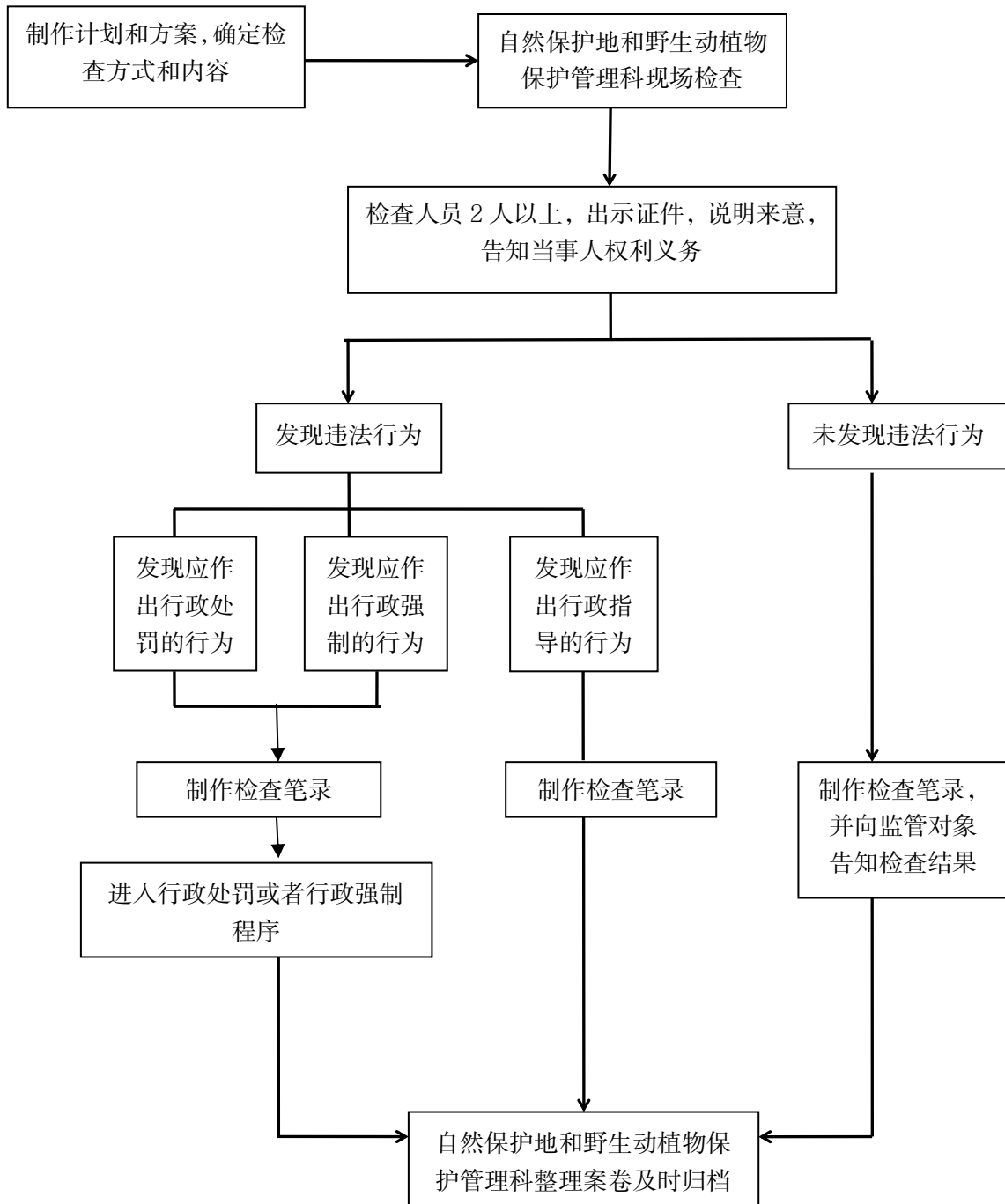
对森林防火责任制落实及森林火灾隐患的行政检查流程图



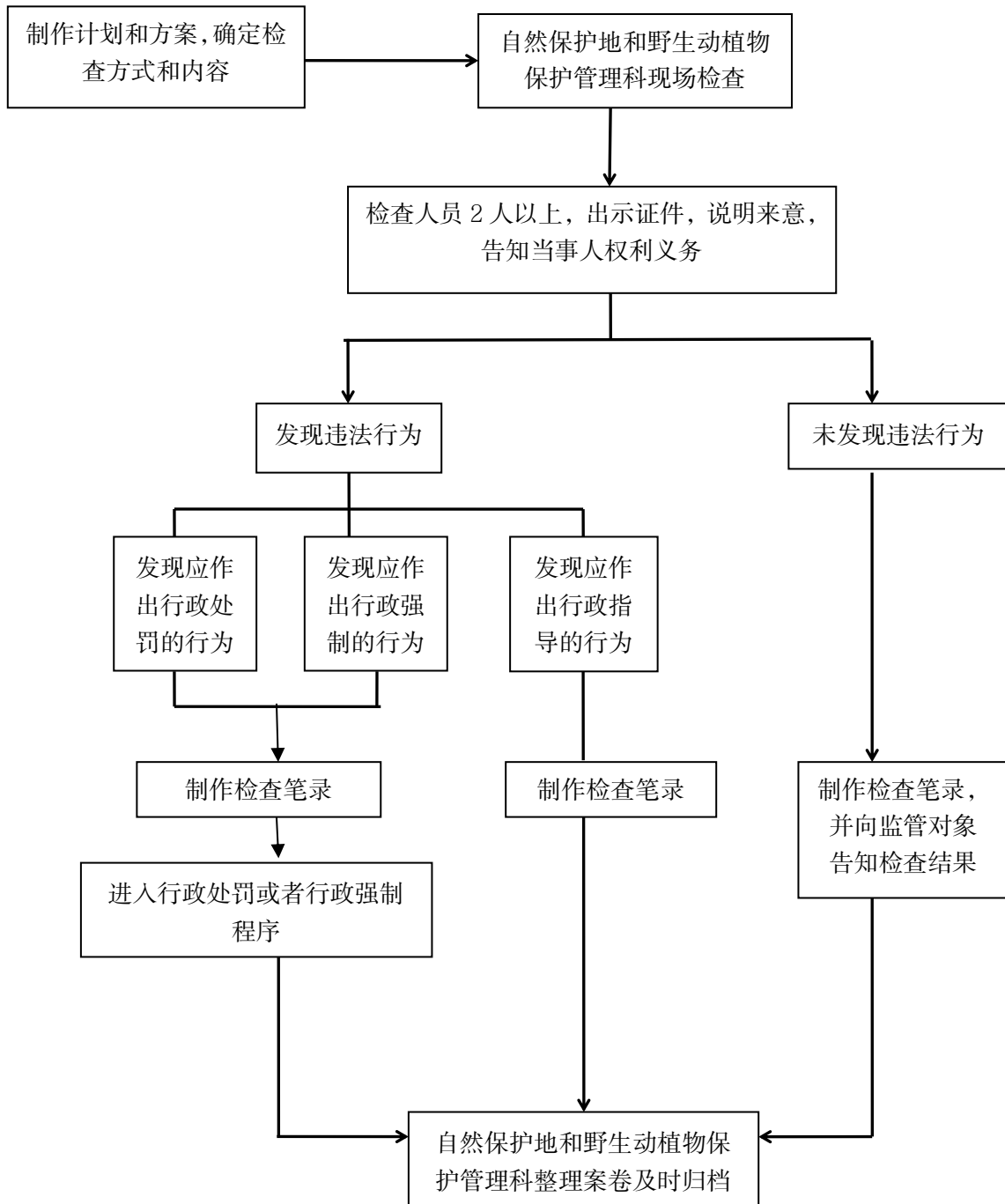
对森林草原用火的行政检查流程图



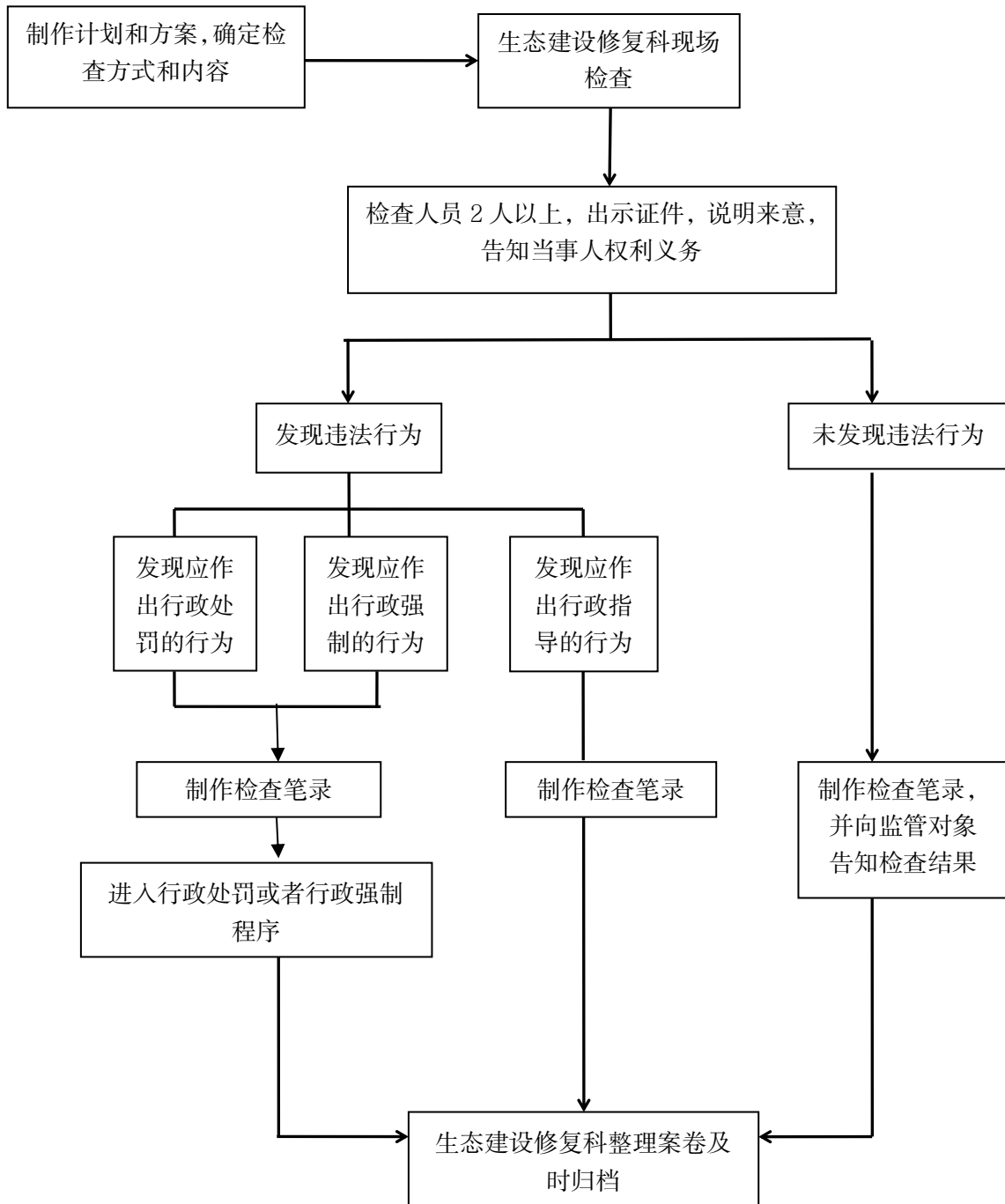
对自然保护地的行政检查流程图



对林草部门管理的陆生野生动植物的行政检查流程图

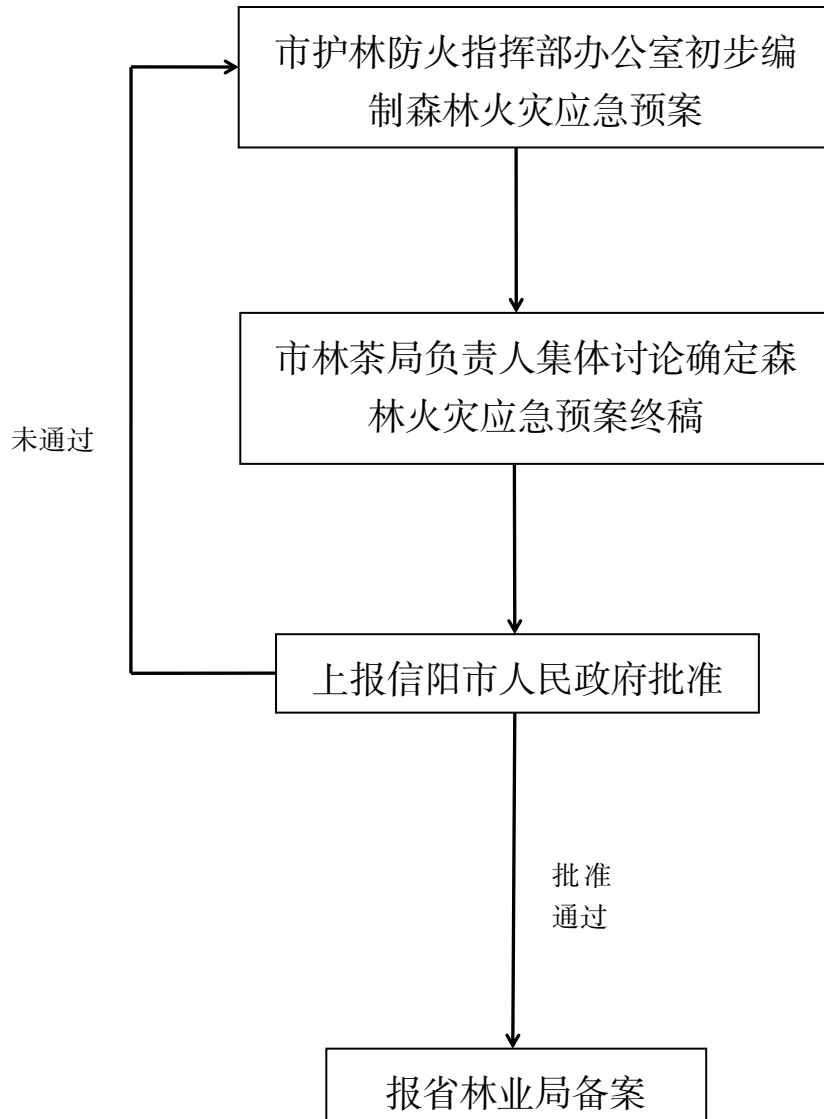


对营利性治沙活动的行政检查流程图

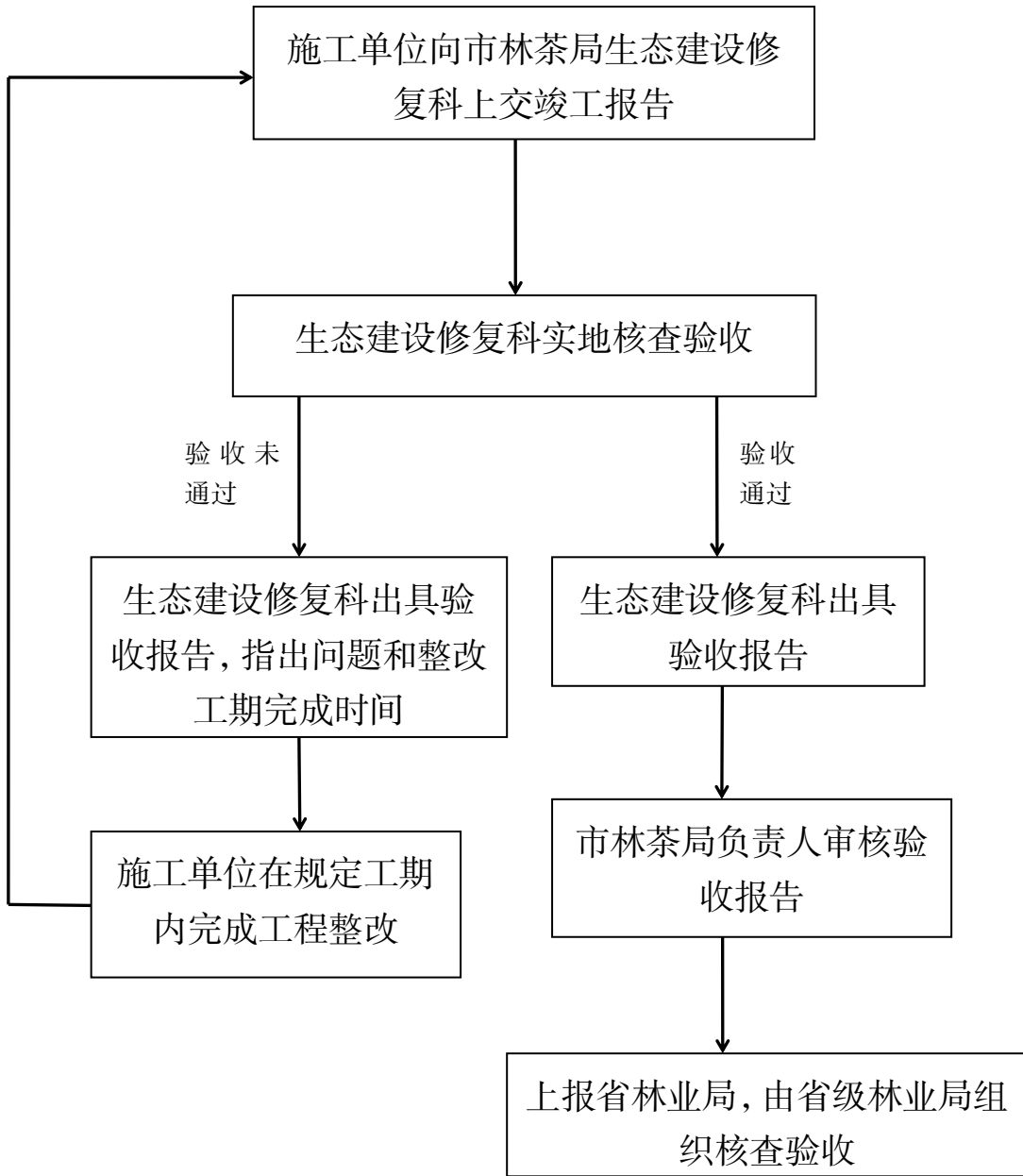


八、其他职权类

森林火灾应急预案备案流程图



造林工程省级检查验收初审流程图



国有林场森林经营方案审批流程图

